

# 上野毛マール松原 505号室

販売価格 **5,680** (税込) 万円 | 間取 **2SLDK** | 専有面積 **64.50** m<sup>2</sup> | バルコニー面積 **5.80** m<sup>2</sup>

田園都市線「二子玉川」駅徒歩8分

## 物件概要

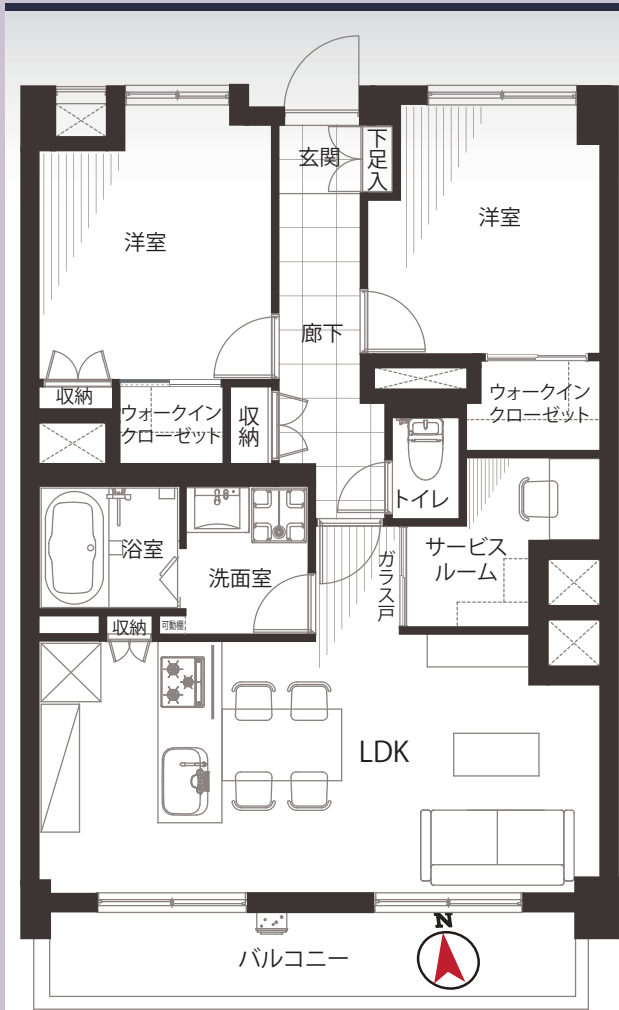
- 物件所在地/東京都世田谷区上野毛3-25-10
- 土地権利/所有権
- 構造・規模/鉄筋コンクリート造6階建5階部分
- 総戸数/31戸
- 築年月/昭和51年12月
- 施主/株式会社松原組
- 施工/新日本土木株式会社
- 管理会社/三菱地所コミュニティ株式会社
- 管理形態/全部委託(日勤)
- 管理費/19,350円(月額)
- 修繕積立金3,480円(月額)
- 現況/空室
- 引き渡し/令和1年12月1日以降

## リフォームインフォメーション

- システムキッチン新規交換 (食洗機・浄水器一体型水栓付き)
- ユニットバス新規交換(浴室乾燥機付き)
- 建具新規交換
- エアコン新規設置(リビング)
- クロス貼り替え ● フローリング貼り替え
- TVモニター付きインターホン新規交換
- 洗面化粧台新規交換
- ウォッシュレット一体型トイレ新規交換
- ダウンライト新規設置 ● 玄関大理石貼り
- 給湯器新規交換(追い焚き付き)
- 洗濯パン・水栓新規交換
- ルームクリーニング等

## ライフインフォメーション

- 二子玉川ライズ ..... 徒歩6分
- 玉川高島屋SC ..... 徒歩10分
- 区立二子玉川小学校 ..... 徒歩13分
- 区立瀬田中学校 ..... 徒歩14分



玄関廊下  
大理石貼り

アフターサービス保証付  
お客様に安心してご購入いただける保証制度を導入しております。



二子玉川ライズショッピングセンター徒歩5分  
専用物置付(屋上、無償)・全室インナーサッシ付



南向き!! 陽当たり良好なお部屋

買い物便利	駅から10分以内	エレベーター
全室フローリング	南向き	浴室乾燥機付き
ウォッシュレット	食器洗浄機付き	追い焚き機能

※図面と現況が異なる場合は、現況優先となることをご了承願います。※モデルルーム家具・小物は販売価格に含まれません。