

蒲田公園マンション 702号室

販売価格 **3,580** (税込) 万円 | 間取 **2LDK** | 専有面積 **55.00** m² | バルコニー面積 **6.60** m²

京浜東北線・東急池上線・多摩川線「蒲田」駅徒歩5分
京急本線・京急空港線「京急蒲田」駅徒歩9分

物件概要

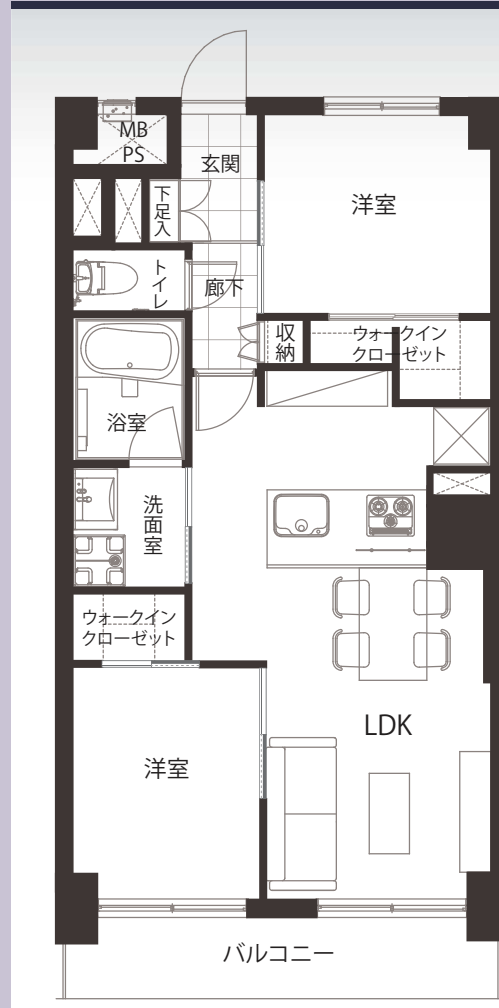
- 物件所在地/東京都大田区蒲田5-44-7
- 土地権利/所有権
- 構造・規模/鉄骨鉄筋コンクリート造
陸屋根10階建7階部分
- 総戸数/48戸
- 築年月/昭和48年6月
- 施主/高和産業株式会社
- 施工/株式会社長谷川工務店
- 管理会社/ユニオン・シティサービス株式会社
- 管理形態/全部委託(日勤)
- 管理費/14,600円(月額)
- 修繕積立金/4,200円(月額)
- 現況/空室
- 引き渡し/相談

リフォームインフォメーション

- システムキッチン新規交換
(食洗機・浄水器一体型水栓付き)
- ユニットバス新規交換(浴室乾燥機付き)
- 建具新規交換
- エアコン新規設置(リビング)
- クロス貼り替え ● フローリング貼り替え
- TVモニター付きインターホン新規交換
- 洗面化粧台新規交換
- ウォシュレット一体型トイレ新規交換
- ダウンライト新規設置 ● 玄関大理石貼り
- 給湯器新規交換(追い焚き付き)
- 洗濯パン・水栓新規交換
- ルームクリーニング等

ライフインフォメーション

- マルエツ かまた店 徒歩2分
- 蒲田郵便局 徒歩3分
- セブンイレブン 徒歩1分
- 本蒲田公園 徒歩1分
- 区立新宿小学校 徒歩4分



公園至近・眺望良好なお部屋

アフターサービス保証付
お客様に安心してご購入いただける
保証制度を導入しております。



駅徒歩10分圏内 2駅5路線利用可!!
~新規内装リフォーム物件~



◎ 玄関廊下大理石貼り ◎

駅から10分以内	複路線利用可能	公園至近
エレベーター	TVモニター付 インターホン	眺望良好
浴室乾燥機付き	追い焚き機能	ウォッシュレット
		全室フローリング
		食器洗浄機付き

※図面と現況が異なる場合は、現況優先となることをご承願います。※モデルルーム家具・小物は販売価格に含まれません。