

秀和第2 東陽町レジデンス 115号室

販売価格 **3,380** (税込) 万円 | 間取 **2SLDK** | 専有面積 **56.16** ㎡ | バルコニー面積 **6.56** ㎡ | 専用庭面積 **9.93** ㎡

東西線「東陽町」駅徒歩5分

物件概要

- 物件所在地/東京都江東区東陽4-7-17
- 土地権利/所有権
- 構造・規模/鉄骨鉄筋コンクリート造陸屋根
12階建1階部分
- 総戸数/193戸
- 築年月/昭和49年10月
- 施主/株式会社秀和
- 施工/フジタ工業株式会社
- 管理会社/レジデンス・ビルディング
マネジメント株式会社
- 管理形態/全部委託(常駐)
- 管理費/8,200円(月額)
- 修繕積立金/5,400円(月額)
- 現況/空室
- 引き渡し/相談

リフォームインフォメーション

- システムキッチン新規交換
(食洗機・浄水器一体型水栓付き)
- ユニットバス新規交換(浴室乾燥機付き)
- 建具新規交換
- エアコン新規設置(リビング)
- クロス貼り替え ● フローリング貼り替え
- 洗面化粧台新規交換
- ウォシュレット一体型トイレ新規交換
- ダウンライト新規設置
- 玄関大理石貼り
- 給湯器新規交換(追い焚き付き)
- 洗濯パン・水栓新規交換
- ルームクリーニング等

ライフインフォメーション

- スーパーSEIYU 徒歩1分
- 江東区役所 徒歩2分
- TSUTAYA 徒歩1分
- 区立東陽小学校 徒歩5分
- 文化センター 徒歩1分



玄関大理石貼り

オートロック
(夜間のみ)

専用庭付き

アフターサービス保証付
お客様に安心してご購入いただける
保証制度を導入しております。

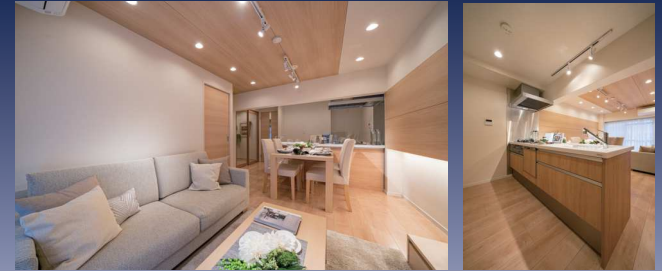
アクセスマップ
が開きます



管理体制良好

~新規内装リフォーム物件~

商業施設充実・駅徒歩5分の好立地!!



総戸数 193 戸のビッグコミュニティ

駅から5分以内	総戸数100戸以上	専用庭付き
TVモニター付インターホン	食器洗浄機付き	全室フローリング
浴室乾燥機付き	追い焚き機能	ウォシュレット

*図面と現況が異なる場合は、現況優先となることをご承願います。*モデルルーム家具、小物は販売価格に含まれておりません。