

# クレセント池上Ⅱ 304号室

販売価格 5,180 (税込) 万円 | 間取 3LDK | 専有面積 70.30 m<sup>2</sup> | バルコニー面積 9.94 m<sup>2</sup>

池上線「蓮沼」駅徒歩6分・東急多摩川線「矢口渡」駅徒歩7分  
京浜東北線「蒲田」駅徒歩14分

## 物件概要

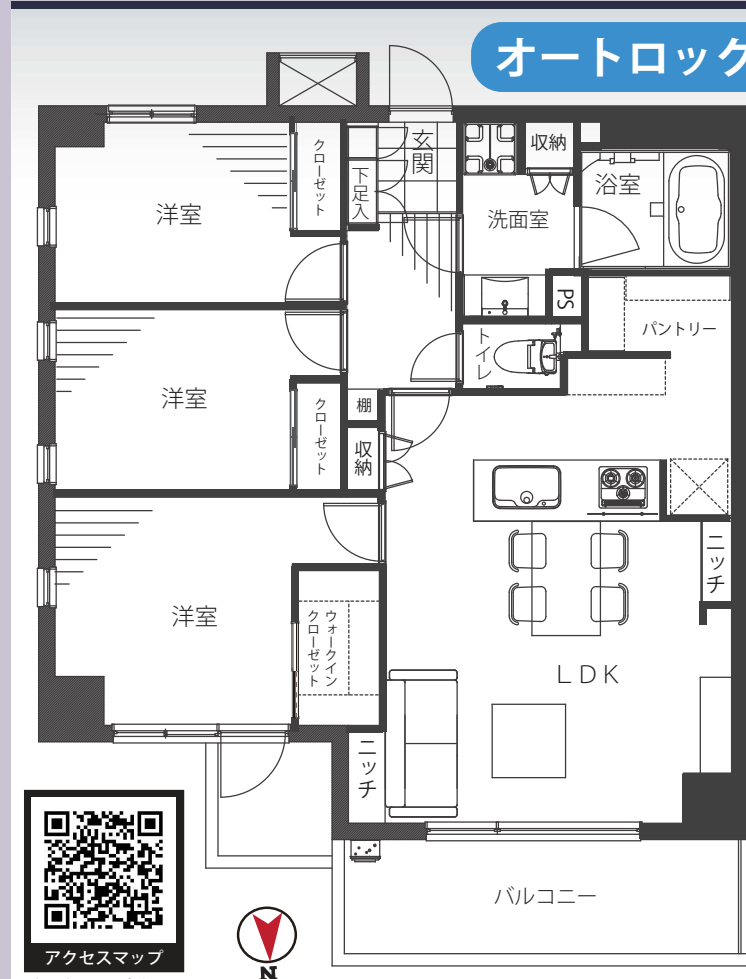
- 物件所在地/東京都大田区東矢口3-11-9
- 土地権利/所有権
- 構造・規模/鉄筋コンクリート造7階建て3階部分
- 総戸数/32戸
- 築年月/平成15年2月
- 施主/株式会社モリモト
- 施工/小田急建設株式会社
- 管理会社/株式会社モリモトクオリティ
- 管理形態/全部委託(通勤)
- 管理費/20,200円(月額)
- 修繕積立金/11,460円(月額)
- 現況/空室
- 引き渡し/相談

## リフォームインフォメーション

- システムキッチン新規交換 (食洗機・浄水器一体型水栓付き)
- ユニットバス新規交換(浴室乾燥機付き)
- 建具新規交換
- エアコン新規設置(リビング)
- クロス貼り替え ● フローリング貼り替え
- 洗面化粧台新規交換
- ウォッシュレット一体型トイレ新規交換
- ダウンライト新規設置
- 玄関大理石貼り
- 給湯器新規交換(追い焚き付き)
- 洗濯パン・水栓新規交換
- ルームクリーニング等

## ライフインフォメーション

- 区立矢口東小学校 ..... 徒歩1分
- まいばすけっと ..... 徒歩7分
- サンドラッグ CVS ..... 徒歩5分
- 大田池上六郵便局 ..... 徒歩6分



アクセスマップ  
グーグルマップが開きます。



オートロック

～新規内装リフォーム物件～

□ 閑静な住宅街 □



- 浴室乾燥機付き
- 追い焚き機能
- ウォッシュレット
- 食器洗浄機付き
- 外壁タイル貼り
- オートロック
- エレベーター
- 全室フローリング
- 収納豊富

パントリー付き

アフターサービス保証付  
お客様に安心してご購入いただける保証制度を導入しております。

\*図面と現況が異なる場合は、現況優先となることをご了承願います。\*モデルルーム家具・小物は販売価格に含まれません。