

ジェム赤羽アドバンスドシティ 203号室

販売価格 **4,680** (税込) 万円 | 間取 **2LDK** | 専有面積 **55.35** m² | バルコニー面積 **3.41** m²

南北線「赤羽岩淵」駅徒歩3分
京浜東北線・埼京線・湘南新宿ライン「赤羽」駅徒歩5分

物件概要

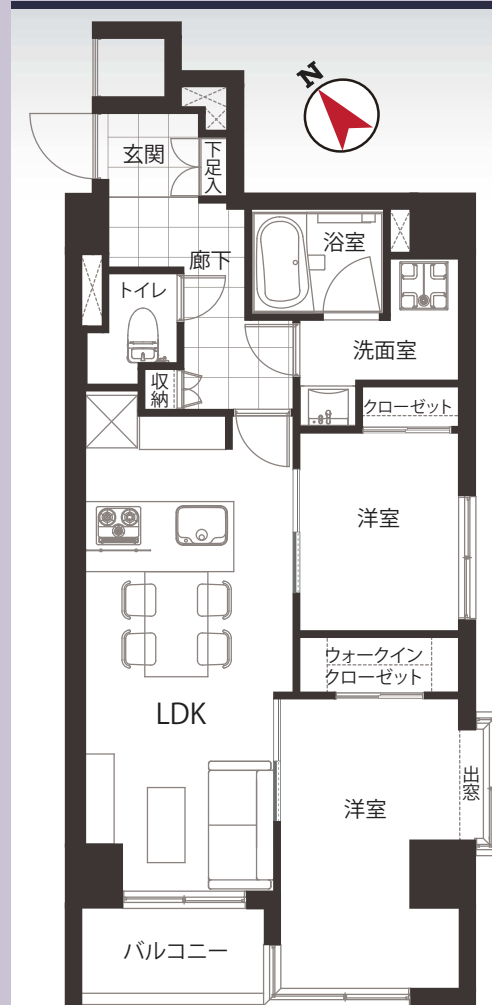
- 物件所在地/東京都北区赤羽一丁目44-4
- 土地権利/所有権
- 構造・規模/鉄骨鉄筋コンクリート造
9階建2階部分
- 総戸数/29戸
- 築年月/平成2年8月
- 施主/上新建業株式会社
- 施工/前田建設工業株式会社
- 管理会社/日本ハウズイング株式会社
- 管理形態/全部委託(日勤)
- 管理費/14,900円(月額)
- 修繕積立金/12,070円(月額)
- 現況/空室
- 引き渡し/相談

リフォームインフォメーション

- システムキッチン新規交換
(食洗機・浄水器一体型水栓付き)
- ユニットバス新規交換(浴室乾燥機付き)
- 建具新規交換
- エアコン新規設置(リビング)
- クロス貼り替え ● フローリング貼り替え
- 洗面化粧台新規交換
- ウォシュレット一体型トイレ新規交換
- ダウンライト新規設置
- 玄関廊下大理石貼り
- 給湯器新規交換(追い炊き付き)
- 洗濯パン・水栓新規交換
- ルームクリーニング等

ライフインフォメーション

- まいばすけっと赤羽岩淵駅前店・・・ 徒歩4分
- 区立赤羽小学校 …………… 徒歩2分
- ローソン 赤羽一丁目店 …………… 徒歩2分
- 赤羽岩淵駅前郵便局 …………… 徒歩3分
- 赤羽東公園 …………… 徒歩1分



玄関廊下
大理石貼り

外壁タイル貼り

アフターサービス保証付
お客様に安心してご購入いただける
保証制度を導入しております。



アクセスマップ
グーグルマップが
開きます。

～新規内装リフォーム物件～

駅から徒歩5分圏内・2駅4路線利用可能!!



～安心のオートロック完備～

駅から5分以内	複路線利用可能	外壁タイル貼り	オートロック
エレベーター	TVモニター付 インターホン	陽当り良好	全室フローリング
浴室乾燥機付き	追い焚き機能	ウォシュレット	食器洗浄機付き

※図面と現況が異なる場合は、現況優先となることをご了承願います。※モデルルーム家具、小物は販売価格に含まれておりません。