

ヴィラロイヤル文京西片 306号室

販売価格 4,980(税込)万円 | 間取 2LDK | 専有面積 56.73 m² | バルコニー面積 8.98 m²

都営三田線「春日」駅徒歩8分、南北線「東大前」駅徒歩9分
丸ノ内線・南北線「後樂園」駅徒歩9分、総武線「水道橋」駅徒歩18分

物件概要

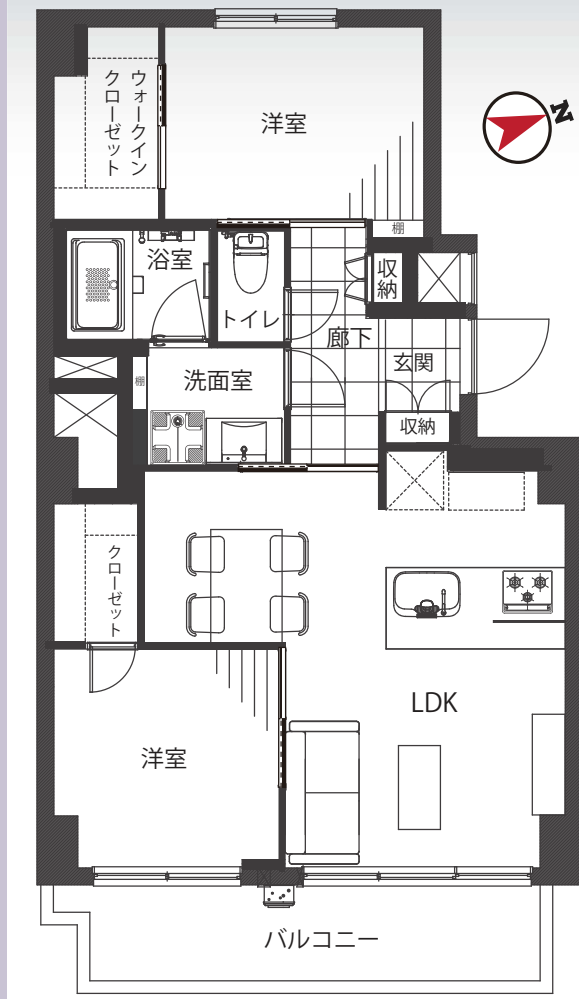
- 物件所在地/東京都文京区西片1-13-6
- 土地権利/所有権
- 構造・規模/鉄骨鉄筋・鉄筋コンクリート造 10階建3階部分
- 総戸数/57戸
- 築年月/昭和46年10月
- 施工/東毛不動産株式会社
- 施工/飛鳥建設株式会社
- 管理会社/日本ハウズイング株式会社
- 管理形態/全部委託(日勤)
- 管理費/14,200円(月額)
- 修繕積立金/21,550円(月額)
- 現況/空室
- 引き渡し/相談

リフォームインフォメーション

- システムキッチン新規交換 (食洗機・浄水器一体型水栓付き)
- ユニットバス新規交換(浴室乾燥機付き)
- 建具新規交換
- エアコン新規設置(リビング)
- クロス貼り替え ● フローリング貼り替え
- TVモニター付きインターホン新規交換
- 洗面化粧台新規交換
- ウォッシュレット一体型トイレ新規交換
- 照明器具一部設置
- 玄関廊下大理石貼り
- 給湯器新規交換(追い炊き付き)
- 洗濯パン・水栓新規交換
- ルームクリーニング等

ライフインフォメーション

- オリンピック..... 徒歩2分
- クイーンズ伊勢丹..... 徒歩5分
- 区立誠之小学校..... 徒歩7分
- セブンイレブン..... 徒歩4分



～駅から徒歩8分!! 区立誠之小学校区域～

陽当たり眺望良好!! 新規リフォーム物件

食器洗浄機

玄関廊下大理石貼り

アフターサービス保証付
お客様に安心してご購入いただける保証制度を導入しております。



アクセスマップ
グーグルマップが開きます。



エレベーター	浴室乾燥機付き	全室フローリング
追い炊き機能	ウォッシュレット	眺望良好
TVモニター付インターホン	食器洗浄機付き	駅から10分以内

* 図面と現況が異なる場合は、現況優先となることをご了承願います。 * モデルルーム家具小物は販売価格に含まれておりません。