

スカーラ文京本郷スカイプラザ 801号室

販売価格 **3,780** (税込) 万円 | 間取 **1R** | 専有面積 **32.30** m² | バルコニー面積 **4.77** m²

丸ノ内線・都営大江戸線「本郷三丁目」駅徒歩5分

物件概要

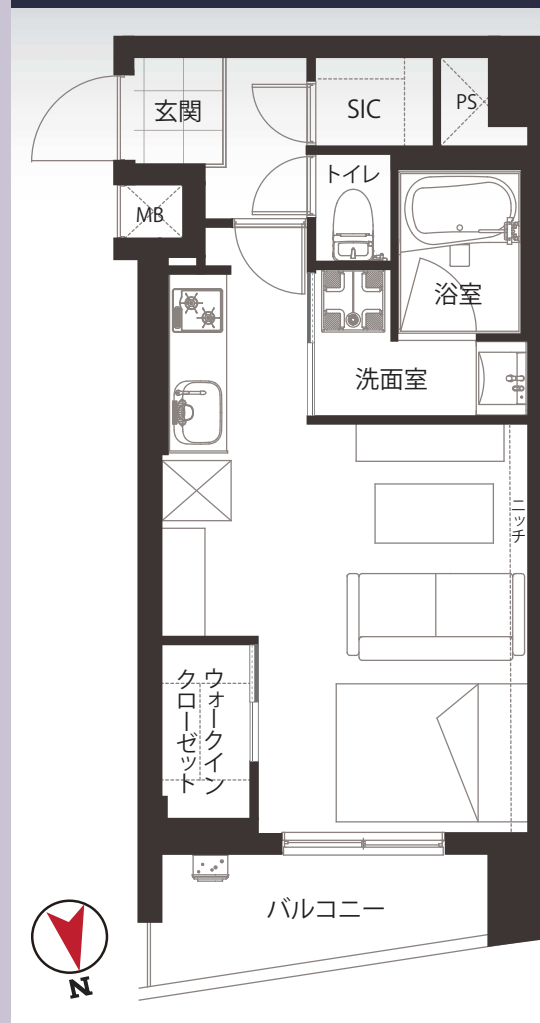
- 物件所在地/東京都文京区本郷3-24-11
- 土地権利/所有権
- 構造・規模/鉄筋コンクリート造陸屋根11階建8階部分
- 総戸数/43戸
- 築年月/平成12年7月
- 施主/株式会社ダイナシティ
- 施工/日本舗道株式会社
- 管理会社/日本ハウズイング株式会社
- 管理形態/全部委託(日勤)
- 管理費/10,000円(月額)
- 修繕積立金/2,000円(月額)
- 現況/空室
- 引き渡し/相談

リフォームインフォメーション

- システムキッチン新規交換
- ユニットバス新規交換(浴室乾燥機付き)
- 建具新規交換
- エアコン新規設置(リビング)
- クロス貼り替え
- フローリング貼り替え
- 洗面化粧台新規交換
- ウォシュレット付トイレ新規交換
- ダウンライト新規設置
- 玄関大理石貼り
- 給湯器新規交換(追い焚き付き)
- 洗濯パン・水栓新規交換
- ルームクリーニング等

ライフインフォメーション

- ファミリーマート本郷店 徒歩1分
- セブンイレブン本郷店 徒歩2分
- 本郷三郵便局 徒歩2分
- マルエツプチ 本郷三丁目店 .. 徒歩5分



玄関大理石貼り

アフターサービス保証付
お引渡し後の不具合・故障に対して
保証制度を導入しております。



～新規内装リフォーム物件～

「本郷三丁目」駅から徒歩5分



複路線利用可能	TVモニター付インターホン	オートロック
駅から10分以内	エレベーター	ペット飼育可(細則あり)
浴室乾燥機付き	ウォシュレット	追い焚き機能

※図面と現況が異なる場合は、現況優先となることをご了承願います。※モデルルーム家具、小物は販売価格に含まれておりません。