

シティタワーズ東京ベイ セントラルタワー

りんかい線「国際展示場」駅徒歩4分
ゆりかもめ「有明」駅徒歩3分

物件概要

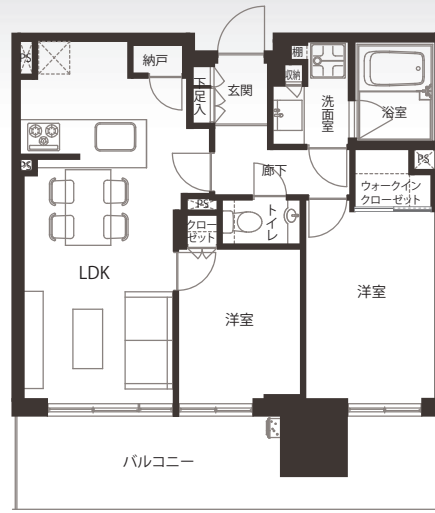
- 物件所在地/東京都江東区有明2-1
- 土地権利/所有権
- 構造・規模/鉄筋コンクリート造地上33階建
- 総戸数/1539戸
- 築年月/2019年7月
- 施主/住友不動産株式会社
- 設計・施工/前田建設工業株式会社
- 管理会社/住友不動産建物サービス株式会社
- 管理形態/全部委託管理/24時間有人管理
- 【204号室・416号室・716号室】
 - ・管理費/20,600円(月額)
 - ・修繕積立金/6,530円(月額)
- 現況/空室
- 引き渡し/令和2年12月1日以降

設備・仕様

- スライド式食器乾燥機●生ゴミディスポーザー●シングルレバーシャワー水栓●システムキッチンスライド式収納●T E S式浴室暖房乾燥機●リネン庫●オートバスシステム●浴槽プッシュ付排水栓●保温浴槽●バスルームミュージックリモコン●ミストサウナ●低床型ユニットバス●T E S温水床暖房●水洗浄機能付暖房便座●24時間機械給気システム●断熱構造●フラットフロア●LED照明●ウォークインクローゼット●ハンズフリーキー●プッシュプルドアハンドル●車椅子利用者対応エレベーター●手すり/てすり取付下地補強●二重床●二重床天井●内廊下仕様●電気自動車充電設備

くらしの快適を支えるマネジメントサービス

- 24時間有人管理●コンシェルジュサービス【館内施設予約サービス】●クローカーサービス●タクシー手配サービス●備品貸出サービス●コピーFAXサービス●ビニール傘貸出サービス●宅配便発送サービス●ハウスメイドサービス●パソコンメンテナンスサービス●ベビーシッターサービス●レンタル用品取次サービス●ケータリングサービス・他●カーシェアリング●居住者専用シャトルバス(予定)●電動アシスト付レンタサイクル

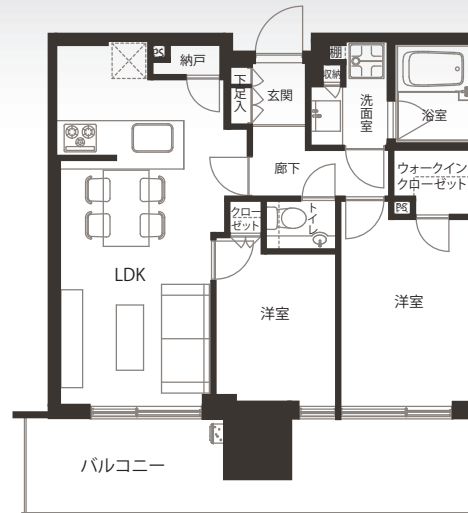


【2LD・K+N+WIC】

専有面積 54.24 m² | バルコニー面積 14.61 m²

416号室 販売価格 6,280 (税込) 万円

716号室 販売価格 6,480 (税込) 万円



【2LD・K+N+WIC】

専有面積 54.24 m² | バルコニー面積 15.54 m²

204号室 販売価格 6,480 (税込) 万円

◆全室エアコン付
◆ペット飼育可(飼育細則有)



アクセスマップ
Googleマップが開きます。



【共用施設】

- パーティラウンジ
- ライブラリーラウンジ
- キッズルーム&ペアレントサロン
- ミーティングルーム
- カーシェアリング
- 洗車スペース
- 各階24時間ゴミ捨てクリーンステーション

※図面と現況が異なる場合は、現況優先となることをご了承願います。 ※モデルルーム家具、小物は販売価格に含まれておりません。