

リバーウエスト C 館 601 号室

販売価格 **4,680** (税込) 万円 | 間取 **4LDK** | 専有面積 **89.55** m² | バルコニー面積 **12.26** m²

都営新宿線「東大島」駅徒歩 15 分、総武中央線「平井」駅徒歩 16 分

物件概要

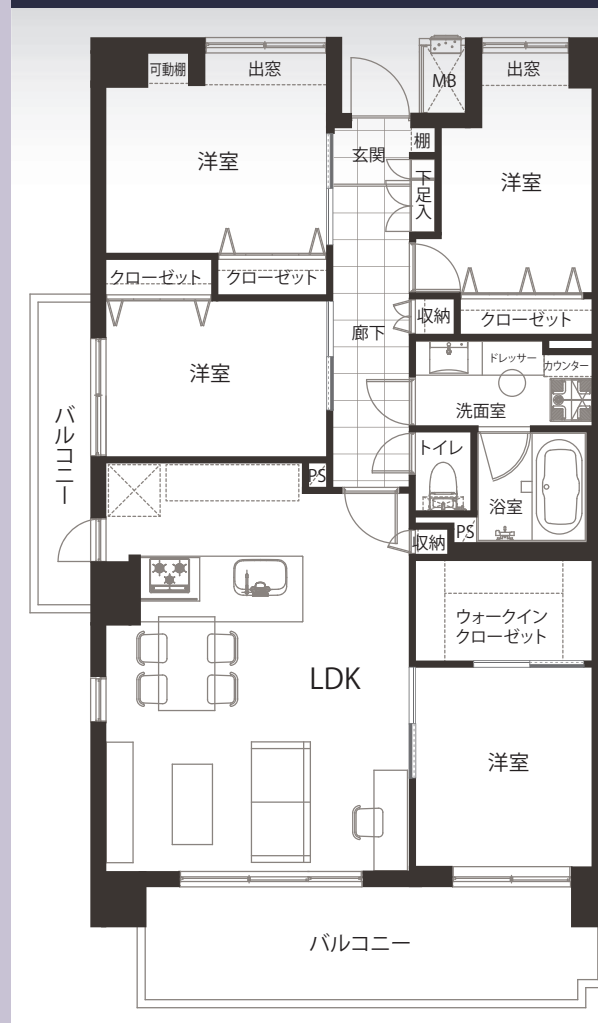
- 物件所在地/東京都江戸川区小松川3-10-3
- 土地権利/所有権
- 構造・規模/鉄骨鉄筋コンクリート造
ルーフィング葺地下1階付9階建6階部分
- 総戸数/49戸
- 築年月/平成8年10月
- 施主/東京都
- 施工/坂田・伊藤建設共同企業体
- 管理会社/株式会社興和ビルメンテ
- 管理形態/全部委託(日勤)
- 管理費/22,030円(月額)
- 修繕積立金/14,330円(月額)
- 組合費/1,000円(月額)
- 現況/空室
- 引き渡し/相談
- ペット飼育不可

リフォームインフォメーション

- システムキッチン新規交換
(食洗機・浄水器一体型水栓付き)
- ユニットバス新規交換(浴室乾燥機付き)
- 建具新規交換
- エアコン新規設置(リビング)
- クロス貼り替え ● フローリング貼り替え
- 洗面化粧台新規交換
- ウォシュレット付トイレ新規交換
- ダウンライト新規設置 ● 玄関廊下大理石貼り
- 給湯器新規交換(追い焚き付き)
- 洗濯パン・水栓新規交換
- ルームクリーニング等

ライフインフォメーション

- 区立小松川第二小学校 …… 徒歩3分
- 区立小松川第二中学校 …… 徒歩2分
- まいばすけっと 平井1丁目店 …… 徒歩4分
- 江戸川小松川郵便局 …… 徒歩1分
- セブンイレブン 江戸川小松川3丁目店 徒歩1分



浴室乾燥機付

アフターサービス保証付
お引渡し後の不具合・故障に対して保証制度を導入しております。



アクセスマップ
グーグルマップが
開きます。



～新規内装リフォーム物件～

◎オートロック完備◎玄関廊下大理石貼り



2009 年大規模修繕工事実施済



オートロック



エレベーター



全室フローリング



浴室乾燥機付き



追い焚き機能



ウォシュレット

※図面と現況が異なる場合は、現況優先となることをご了承願います。※モデルルーム家具、小物は販売価格に含まれておりません。