

プレール・ドゥーク中野坂上 601号室

販売価格 **6,980** (税込) 万円 | 間取 **3LDK** | 専有面積 **64.10** m² | バルコニー面積 **8.27** m²

丸の内線「中野坂上」駅徒歩4分・「西新宿」駅徒歩13分
総武中央線「東中野」駅徒歩13分

物件概要

- 物件所在地/東京都中野区中央1-29-7
- 土地権利/所有権
- 構造・規模/鉄筋コンクリート造6階建6階部分
- 総戸数/49戸
- 築年月/平成17年7月
- 施主/株式会社エム・シー・コーポレーション
- 施工/斎藤工業株式会社
- 管理会社/株式会社キノシタコミュニティ
- 管理形態/全部委託
- 管理費/17,310円(月額)
- 修繕積立金/10,380円(月額)
- 現況/空室 ● ペット飼育可
- 引き渡し/相談

リフォームインフォメーション

- システムキッチン新規交換 (食洗機・浄水器一体型水栓付き)
- ユニットバス新規交換 (浴室乾燥機付き)
- 建具新規交換 ● 玄関廊下大理石貼り
- エアコン新規設置 (リビング)
- クロス貼り替え ● フローリング貼り替え
- 洗面化粧台新規交換
- ウォシュレット付トイレ新規交換
- ダウンライト新規設置
- 給湯器新規交換 (追い焚き付き)
- 洗濯パン・水栓新規交換
- ルームクリーニング等

ライフインフォメーション

- ライフ中野坂上店 徒歩3分
- セブンイレブン 徒歩3分
- あーす保育園 徒歩2分
- 区立塔山小学校 徒歩5分
- 中野坂上郵便局 徒歩9分

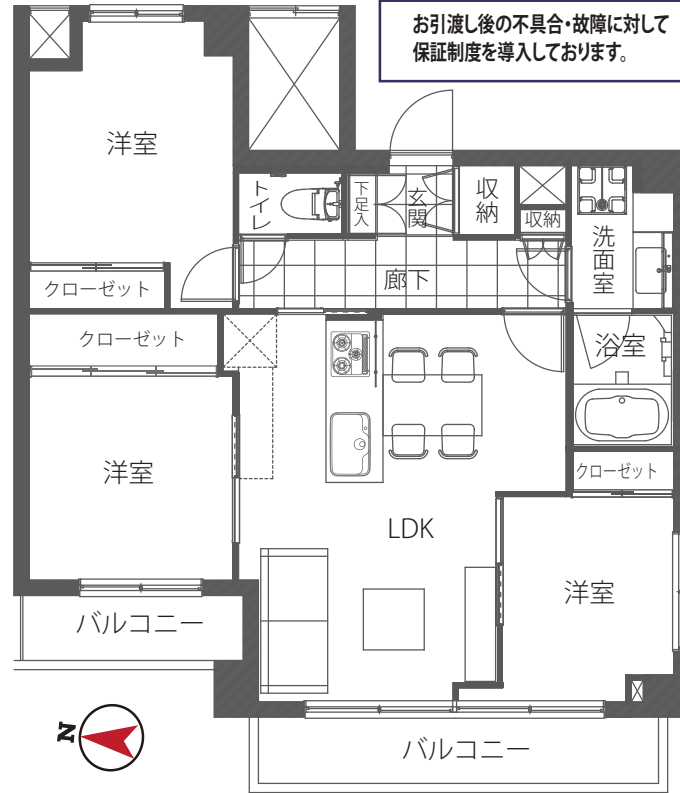
宅配BOXあり

ペット飼育可
(管理規約による制限あり)

※ペットの飼育は室内犬、猫、小鳥、金魚の小動物に限る。

アフターサービス保証付

お引渡し後の不具合・故障に対して保証制度を導入しております。



～新規リフォーム物件～

◆最上階角部屋・オートロック付◆



アクセスマップ
グーグルマップが開きます。

ペット飼育可	浴室乾燥機付き	ウォシュレット
追い焚き機能	食器洗浄機付き	エレベーター
宅配ボックス	全室フローリング	複路線利用可能

※図面と現況が異なる場合は、現況優先となることをご了承願います。※モデルルーム家具、小物は販売価格に含まれておりません。