

シティタワーズ東京ベイ セントラルタワー 616号室

販売価格 **6,280** (税込) 万円 | 間取 **2LD・K+N+WIC** | 専有面積 **54.24** m² | バルコニー面積 **14.61** m²

りんかい線「国際展示場」駅徒歩4分・ゆりかもめ「有明」駅徒歩3分

物件概要

- 物件所在地/東京都江東区有明2-1
- 土地権利/所有権
- 構造・規模/鉄筋コンクリート造地上33階建6階部分
- 総戸数/1539戸
- 築年月/2019年7月
- 施主/住友不動産株式会社
- 設計・施工/前田建設工業株式会社
- 管理会社/住友不動産建物サービス株式会社
- 管理形態/全部委託管理/24時間有人管理
- 管理費/20,600円(月額)
- 修繕積立金/6,530円(月額)
- 現況/空室
- 引き渡し/相談
- ペット飼育可

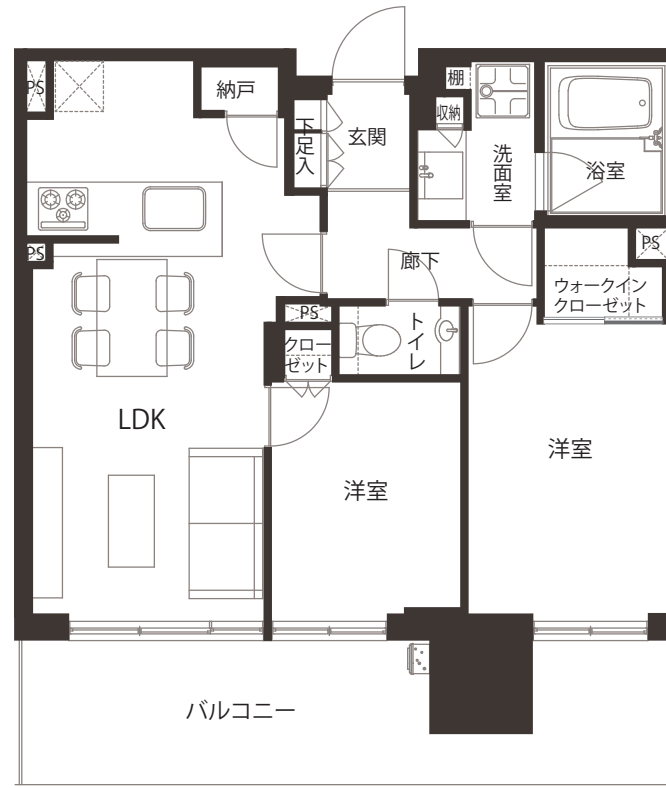
設備・仕様

- スライド式食器乾燥機 ● 生ゴミディスポーザー ● シングルレバーシャワー水栓 ● システムキッチンスライド式収納 ● T E S 式浴室暖房乾燥機 ● リネン庫 ● オートバスシステム ● 浴槽プッシュ付排水栓 ● 保温浴槽 ● バスルームミュージックリモコン ● ミストサウナ ● 低床型ユニットバス ● T E S 温水床暖房 ● 水洗浄機能付暖房便座 ● 24時間機械給気システム ● 断熱構造 ● フラットフロア ● L E D 照明 ● ウォークインクローゼット ● ハンズフリーキー ● プッシュプルドアハンドル ● 車椅子利用者対応エレベーター ● 手すり/てすり取付下地補強 ● 二重床 ● 二重床天井 ● 内廊下仕様 ● 電気自動車充電設備

くらしの快適を支えるマネジメントサービス

- 24時間有人管理 ● コンシェルジュサービス【館内施設予約サービス】 ● クロークサービス ● タクシー手配サービス ● 備品貸出サービス ● コピー F A X サービス ● ビニール傘貸出サービス ● 宅配便発送サービス ● ハウスメイドサービス ● パソコンメンテナンスサービス ● ベビーシッターサービス ● レンタル用品取次サービス ● ケータリングサービス・他 ● カーシェアリング ● 居住者専用シャトルバス(予定) ● 電動アシスト付レンタサイクル

◆ 全室エアコン付 ◆ ペット飼育可 (飼育細則有)



アクセスマップ

グーグルマップが開きます。

【共用施設】

- パーティラウンジ
- ライブラリーラウンジ
- キッズルーム&ペアレントサロン
- ミーティングルーム
- カーシェアリング
- 洗車スペース
- 各階 24時間ゴミ捨てクリーンステーション

※図面と現況が異なる場合は、現況優先となることをご了承願います。 ※モデルルーム家具、小物は販売価格に含まれておりません。