

# ルネ浜田山 504号室

販売価格 **4,680** (税込) 万円 | 間取 **2LDK** | 専有面積 **46.89** m<sup>2</sup> | バルコニー面積 **6.66** m<sup>2</sup>

井の頭線「浜田山」駅徒歩3分

## 物件概要

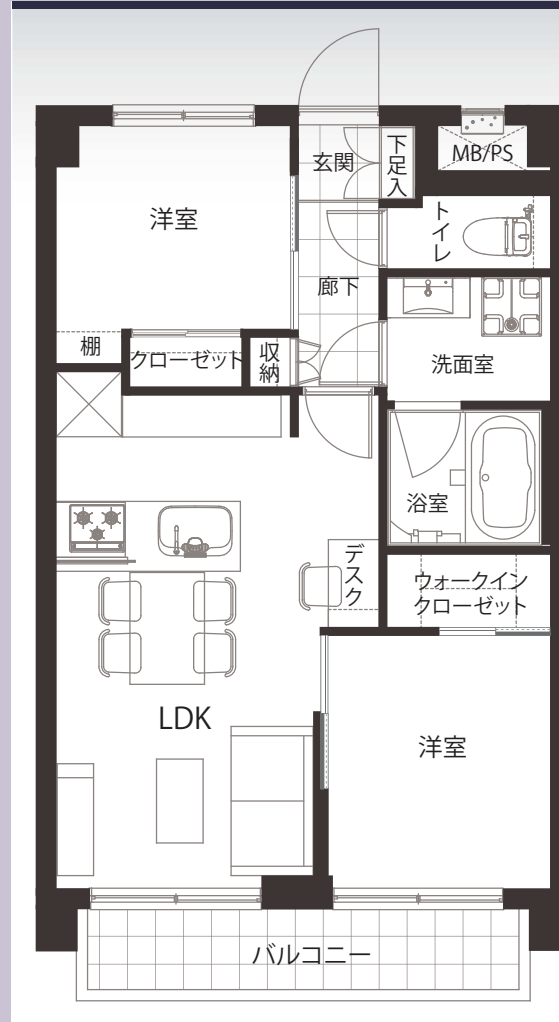
- 物件所在地/東京都杉並区浜田山3-23-9
- 土地権利/所有権
- 構造・規模/鉄筋コンクリート造陸屋根5階建5階部分
- 総戸数/24戸
- 築年月/昭和58年8月
- 施主/安宅地所株式会社
- 施工/不二建設株式会社
- 管理会社/日本ハウズイング株式会社
- 管理形態/全部委託(巡回)
- 管理費/14,000円(月額)
- 修繕積立金/12,200円(月額)
- 現況/空室
- 引き渡し/相談
- ペット飼育不可

## リフォームインフォメーション

- システムキッチン新規交換 (食洗機・浄水器一体型水栓付き)
- ユニットバス新規交換(浴室乾燥機付き)
- 建具新規交換
- エアコン新規設置(リビング)
- クロス貼り替え ● フローリング貼り替え
- TVモニター付きインターホン新規交換
- 洗面化粧台新規交換
- ウォシュレット一体型トイレ新規交換
- ダウンライト新規設置
- 玄関廊下大理石貼り
- 給湯器新規交換(追い焚き付き)
- 洗濯パン・水栓新規交換
- ルームクリーニング等

## ライフインフォメーション

- セブンイレブン浜田山鎌倉街道店 徒歩2分
- 西友 浜田山店 ..... 徒歩3分
- 成城石井 浜田山店 ..... 徒歩3分
- 杉並区立浜田山公園 ..... 徒歩3分



アフターサービス保証付  
お引渡し後の不具合・故障に対して保証制度を導入しております。



食洗機付き・浴室乾燥機

## 新規内装リフォーム物件

井の頭線「浜田山」駅から徒歩3分



～玄関廊下大理石貼り～

駅から10分以内	エレベーター
TVモニター付インターホン	全室フローリング
浴室乾燥機付き	食器洗浄機付き
洗濯機	ウォシュレット

グーグルマップが  
開きます。

※図面と現況が異なる場合は、現況優先となることをご了承願います。※モデルルーム家具、小物は販売価格に含まれておりません。