

# グレイス錦糸町 605号室

販売価格 **5,680** (税込) 万円 | 間取 **3LDK** | 専有面積 **55.20** m<sup>2</sup> | バルコニー面積 **5.64** m<sup>2</sup>

総武中央線・半蔵門線「錦糸町」駅徒歩7分

## 物件概要

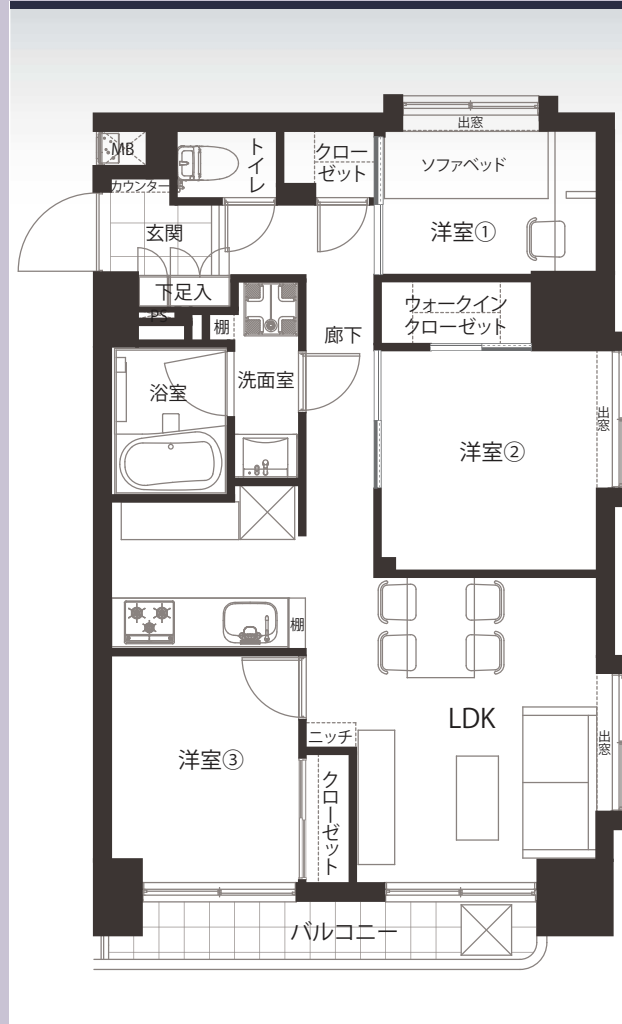
- 物件所在地/東京都墨田区江東橋1-8-3
- 土地権利/所有権
- 構造・規模/鉄骨鉄筋コンクリート・鉄筋コンクリート造陸屋根11階建6階部分
- 総戸数/51戸
- 築年月/平成7年3月
- 施主/グレイス恒産株式会社
- 施工/真柄建設株式会社
- 管理会社/日本ハウズイング株式会社
- 管理形態/全部委託(日勤)
- 管理費/13,200円(月額)
- 修繕積立金/9,760円(月額)
- 現況/空室 ● 引き渡し/相談
- ペット飼育不可

## リフォームインフォメーション

- システムキッチン新規交換 (食洗機・浄水器一体型水栓付き)
- ユニットバス新規交換 (浴室乾燥機付き)
- 建具新規交換
- エアコン新規設置 (リビング)
- クロス貼り替え ● フローリング貼り替え
- 洗面化粧台新規交換
- ウォシュレット一体型トイレ新規交換
- ダウンライト新規設置
- 玄関大理石貼り
- 給湯器新規交換 (追い焚き付き)
- 洗濯パン・水栓新規交換
- ルームクリーニング等

## ライフインフォメーション

- ローソン墨田江東橋一丁目店 …… 徒歩3分
- まいばすけっと錦糸町駅前店 …… 徒歩5分
- 区立菊川小学校 ……………… 徒歩7分
- 区立竪川中学校 ……………… 徒歩7分
- 区立大横川親水公園 ……………… 徒歩1分
- 丸井錦糸町店 ……………… 徒歩6分



アクセスマップ  
Googleマップが  
開きます。

アフターサービス保証付  
お引渡し後の不具合・故障に対して  
保証制度を導入しております。



## 新規内装リフォーム物件

～「錦糸町」駅から徒歩7分～



全窓インナーサッシ 大横川親水公園隣接  
設置済み

オートロック	エレベーター	全室フローリング
浴室乾燥機付き	追い焚き機能	ウォシュレット

※図面と現況が異なる場合は、現況優先となることをご了承願います。※モデルルーム家具、小物は販売価格に含まれておりません。