

panse フレスコ 203号室

販売価格 **8,480** (税込) 万円 | 間取 **2SLDK** | 専有面積 **65.07** m² | バルコニー面積 **6.03** m²

有楽町線「新富町」駅徒歩4分、日比谷線「築地」駅徒歩7分
JR京葉線・日比谷線「八丁堀」駅徒歩8分、大江戸線「月島」駅徒歩10分

物件概要

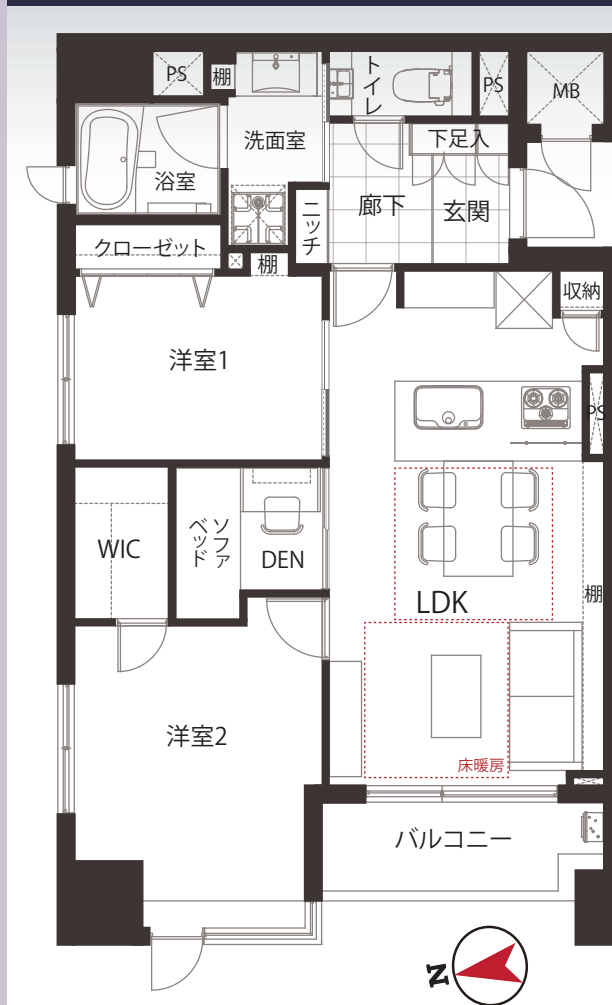
- 物件所在地/東京都中央区湊3-7-11
- 土地権利/所有権
- 構造・規模/鉄骨鉄筋コンクリート造陸屋根
12階建2階部分
- 総戸数/55戸
- 築年月/平成17年6月
- 施主/株式会社プロパスト
- 施工/村中建設株式会社
- 管理会社/(株)東京建物アメニティサポート
- 管理形態/全部委託(日勤)
- 管理費/14,290円(月額)
- 修繕積立金/23,950円(月額)
- その他/1,210円(月額)
- 現況/空室 ● 引き渡し/相談
- ペット飼育可(飼育細則有)

リフォームインフォメーション

- システムキッチン新規交換
(食洗機・浄水器一体型水栓付き)
- ユニットバス新規交換(浴室乾燥機付き)
- 建具新規交換
- エアコン新規設置(リビング)
- クロス貼り替え ● フローリング貼り替え
- 洗面化粧台新規交換
- 温水洗浄機能付トイレ新規交換
- ダウンライト新規設置
- 玄関廊下大理石貼り
- 床暖房
- 洗濯パン・水栓新規交換
- ルームクリーニング等

ライフインフォメーション

- 区立砲洲児童公園 徒歩3分
- ローソン 入船店 徒歩2分
- まいばすけっと 新富町駅東店 .. 徒歩2分
- 区立明石小学校 徒歩5分
- 中央湊郵便局 徒歩3分



アフターサービス保証付
お引渡し後の不具合・故障に対して
保証制度を導入しております。



360度パノラマ



アクセスマップ

グーグルマップが開きます。

～新規内装リフォーム物件～

□■フラット35利用可■□



玄関廊下大理石貼り / 床暖房有

駅から10分以内	複路線利用可能	オートロック
エレベーター	全室フローリング	食器洗浄機付き
浴室乾燥機付き	追い焚き機能	温水洗浄機能付トイレ

※図面と現況が異なる場合は、現況優先となることをご了承願います。※モデルルーム家具、小物は販売価格に含まれておりません。