

販売価格 4,580 (税込) 万円 | 間取 1LDK + DEN | 専有面積 46.14 ㎡ | バルコニー面積 4.05 ㎡

丸ノ内線「四谷三丁目」駅徒歩3分、都営新宿線「曙橋」駅徒歩5分

物件概要

- 物件所在地/東京都新宿区愛住町12-11
- 土地権利/所有権
- 構造・規模/鉄筋コンクリート造陸屋根 地下1階付3階建1階部分
- 総戸数/18戸
- 築年月/昭和58年10月
- 施主/生活協同組合住宅供給センター
- 施工/第一建設工業株式会社
- 管理会社/日本建物管理株式会社
- 管理形態/全部委託(日勤)
- 管理費/15,900円(月額)
- 修繕積立金/10,000円(月額)
- 現況/空室
- 引き渡し/相談
- ペット飼育不可

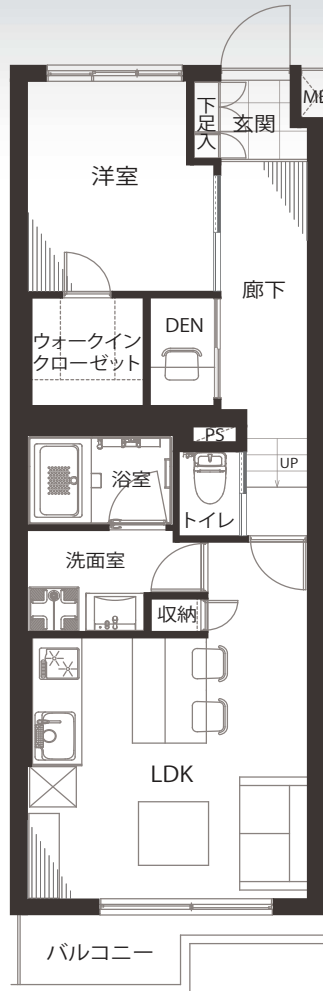
リフォームインフォメーション

- システムキッチン新規交換 (食洗機・浄水器一体型水栓付き)
- ユニットバス新規交換(浴室乾燥機付き)
- 建具新規交換
- エアコン新規設置(リビング)
- クロス貼り替え ● フローリング貼り替え
- TVモニター付きインターホン新規交換
- 洗面化粧台新規交換
- 温水洗浄機能付トイレ新規交換
- ダウンライト新規設置
- 玄関廊下大理石貼り
- 給湯器新規交換(追い焚き付き)
- 洗濯パン・水栓新規交換
- ルームクリーニング等

ライフインフォメーション

- 区立愛住公園 ..... 徒歩1分
- セブンイレブン 新宿曙橋駅西店 .. 徒歩5分
- まいばすけっと 四谷4丁目 ..... 徒歩6分
- 新宿住吉郵便局 ..... 徒歩5分

◎ フラット 35 利用可能 ◎



アフターサービス保証付  
お引渡し後の不具合・故障に対して  
保証制度を導入しております。

食器洗淨機付



360度パノラマ



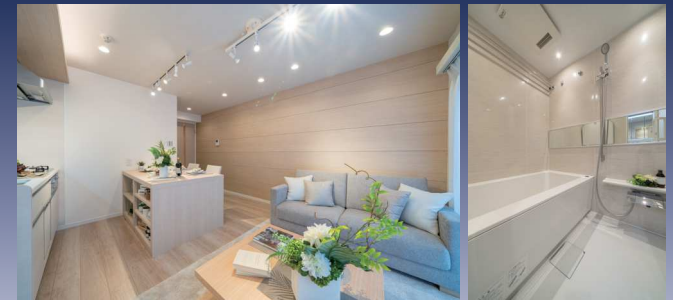
グーグルマップが  
開きます。



浴室乾燥機付き

新規内装リフォーム物件

玄関大理石貼り / DEN スペース有



丸ノ内線「四谷三丁目」駅から徒歩3分

駅から10分以内	TVモニター付 インターホン	全室フローリング
追い焚き機能	温水洗浄機能付トイレ	食器洗淨機付き

※図面と現況が異なる場合は、現況優先となることをご了承願います。※モデルルーム家具、小物は販売価格に含まれておりません。