

藤和シティスクエア三田ノースウイング 1101号室

販売価格 **7,780** (税込) 万円 | 間取 **1SLDK** | 専有面積 **51.55** m² | バルコニー面積 **3.52** m²

都営三田線・都営浅草線「三田」駅徒歩8分・「芝公園」駅徒歩10分
JR 山手線・京浜東北線「田町」駅徒歩10分、都営大江戸線「赤羽橋」駅徒歩8分

物件概要

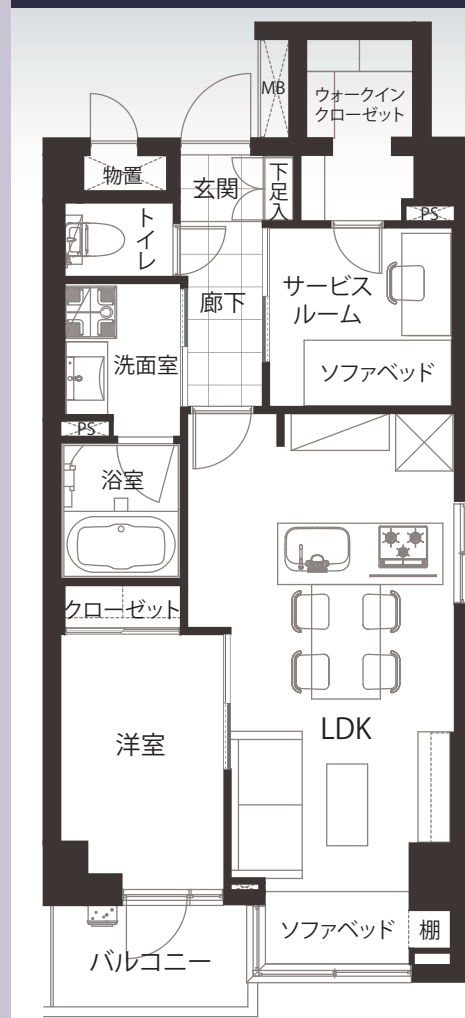
- 物件所在地/東京都港区三田2-11-7
- 土地権利/所有権
- 構造・規模/鉄骨鉄筋コンクリート造 陸屋根11階建11階部分
- 総戸数/50戸(ノースウイング)
- 築年月/平成8年3月
- 施主/藤和不動産株式会社
- 施工/三井建設株式会社
- 管理会社/三菱地所コミュニティ株式会社
- 管理形態/全部委託(日勤)
- 管理費/12,500円(月額)
- 修繕積立金/14,400円(月額)
- 現況/空室
- 引き渡し/相談
- ペット飼育可(飼育細則有)

リフォームインフォメーション

- システムキッチン新規交換 (食洗機・浄水器一体型水栓付き)
- ユニットバス新規交換(浴室乾燥機付き)
- 建具新規交換
- エアコン新規設置(リビング)
- クロス貼り替え
- フローリング貼り替え
- 洗面化粧台新規交換
- 温水洗浄能付トイレ新規交換
- ダウンライト新規設置
- 玄関廊下大理石貼り
- 給湯器新規交換(追い焚き付き)
- 洗濯パン・水栓新規交換
- ルームクリーニング等

ライフインフォメーション

- ファミリーマート 三田二丁目店 … 徒歩1分
- セブンイレブン 港区芝5丁目北店 … 徒歩2分
- まいばすけっと 三田2丁目店 … 徒歩1分
- ドラッグストアスマイル 三田店 … 徒歩2分



360度パノラマ



アクセスマップ

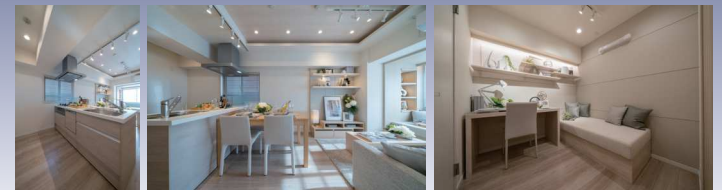
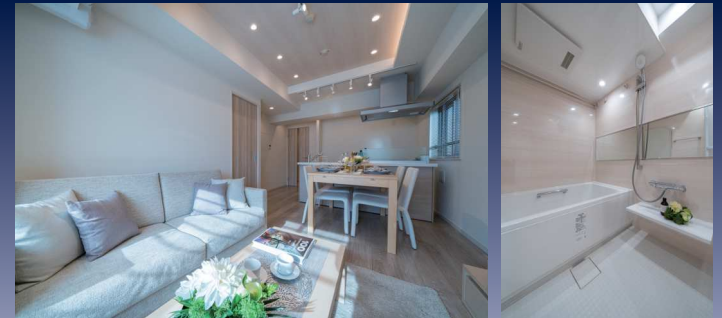
グーグルマップが開きます。

アフターサービス保証付
お引渡し後の不具合・故障に対して
保証制度を導入しております。



玄関廊下大理石貼り

～新規内装リフォーム物件～



● 複路線利用可 ● 駅徒歩10分圏内

駅から10分以内	複路線利用可能	オートロック
エレベーター	最上階	全室フローリング
浴室乾燥機付き	追い焚き機能	温水洗浄機能付トイレ

※図面と現況が異なる場合は、現況優先となることをご了承願います。※モデルルーム家具、小物は販売価格に含まれておりません。