

# アルシオン両国隅田川 803号室

販売価格 **7,280** (税込) 万円 | 間取 **3SLDK** | 専有面積 **74.51** m<sup>2</sup> | バルコニー面積 **8.05** m<sup>2</sup>

都営大江戸線「両国」駅徒歩7分・「蔵前」駅徒歩8分  
都営浅草線「本所吾妻橋」駅徒歩13分

## 物件概要

- 物件所在地/東京都墨田区本所1-10-7
- 土地権利/所有権
- 構造・規模/鉄筋コンクリート造陸屋根  
9階建8階部分
- 総戸数/29戸
- 築年月/平成14年3月
- 施主/(株)岡部マイカ工業所、(株)東和ホーム
- 施工/三平建設株式会社
- 管理会社/株式会社社長谷工コミュニティ
- 管理形態/全部委託(通勤)
- 管理費/13,200円(月額)
- 修繕積立金/14,900円(月額)
- 現況/空室
- 引き渡し/相談
- ペット飼育可(飼育細則有)

## リフォームインフォメーション

- システムキッチン新規交換  
(食洗機・浄水器一体型水栓付き)
- ユニットバス新規交換(浴室乾燥機付き)
- 建具新規交換
- エアコン新規設置(リビング)
- クロス貼り替え ● フローリング貼り替え
- 洗面化粧台新規交換
- 温水洗浄機能付きトイレ新規交換
- ダウンライト新規設置
- 玄関廊下大理石貼り
- 給湯器新規交換(追い焚き付き)
- 洗濯パン・水栓新規交換
- ルームクリーニング等

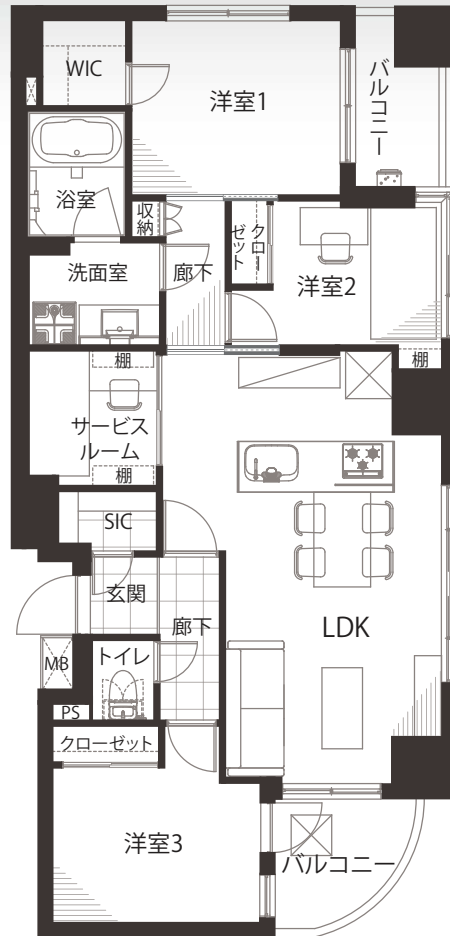
## ライフインフォメーション

- サミットストア両国石原店 ..... 徒歩1分
- セブンイレブン 墨田本所一丁目清澄通り店  
..... 徒歩2分
- 区立外手小学校 ..... 徒歩3分
- 区立若宮公園 ..... 徒歩5分

玄関廊下大理石貼り  
宅配ボックス



グーグルマップが開きます。



アフターサービス保証付  
お引渡し後の不具合・故障に対して保証制度を導入しております。

3駅2路線利用可



## ~新規内装リフォーム物件~

### ペット飼育可(飼育細則有)

管理組合の承認を得て成長時体高 40cm 以内の犬猫合せて 2 匹まで



駅から10分以内	複路線利用可能	オートロック
エレベーター	ペット飼育可 (細則あり)	全室フローリング
浴室乾燥機付き	追い焚き機能	温水洗浄機能付トイレ

※図面と現況が異なる場合は、現況優先となることをご了承願います。※モデルルーム家具、小物は販売価格に含まれておりません。