

赤坂パインクレスト 615号室

販売価格 **7,980** (税込) 万円 | 間取 **2SLDK** | 専有面積 **57.44** ㎡ | バルコニー面積 **7.24** ㎡

千代田線「乃木坂」徒歩6分「赤坂」徒歩9分
都営大江戸線「青山一丁目」徒歩10分

物件概要

- 物件所在地/東京都港区赤坂7-5-27
- 土地権利/所有権
- 構造・規模/鉄骨鉄筋コンクリート造・鉄筋コンクリート造陸屋根11階建6階
- 総戸数/132戸
- 築年月/昭和48年11月
- 施主/本山パインクレスト株式会社
- 施工/株式会社間組
- 管理会社/日本ハウズイング株式会社
- 管理形態/全部委託
- 管理費/11,000円(月額)
- 修繕積立金/13,800円(月額)
- 現況/空室
- 引き渡し/相談
- ペット飼育不可

リフォームインフォメーション

- システムキッチン新規交換 (食洗機・浄水器一体型水栓付き)
- ユニットバス新規交換 (浴室乾燥機付き)
- 建具新規交換
- エアコン新規設置(リビング)
- クロス貼り替え ● フローリング貼り替え
- 洗面化粧台新規交換
- 温水洗浄機能付トイレ新規交換
- 照明器具一部設置 ● 玄関廊下大理石貼り
- 給湯器新規交換(追い焚き付き)
- 洗濯パン・水栓新規交換
- ルームクリーニング等

ライフインフォメーション

- 港区立赤坂小学校 徒歩2分
- 桧町公園 徒歩6分
- 東京ミッドタウン 徒歩9分
- 山王病院 徒歩6分

アフターサービス保証付
お引渡し後の不具合・故障に対して
保証制度を導入しております。

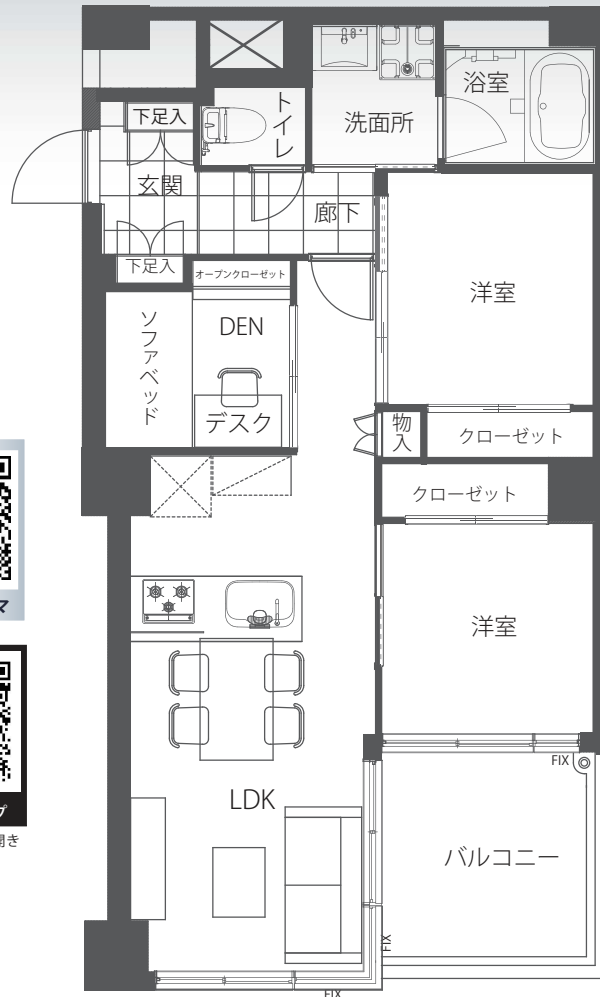


360度パノラマ



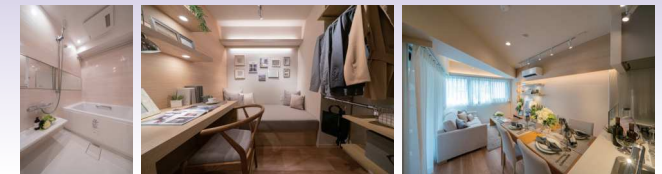
アクセスマップ

Googleマップが開きます。



新規内装リフォーム物件

◆総戸数132戸◆オートロック完備



玄関廊下大理石貼り

複路線利用可能	駅から10分以内	追い焚き機能
オートロック	浴室乾燥機付き	全室フローリング
総戸数100戸以上	食器洗浄機付き	温水洗浄機能付トイレ

※図面と現況が異なる場合は、現況優先となることをご了承願います。※モデルルーム家具、小物は販売価格に含まれておりません。