

ベルハイム学芸大学 103号室

販売価格 **6,980** (税込) 万円 | 間取 **2SLDK** | 専有面積 **56.21** m² | テラス面積 **4.08** m² | 専用庭面積 **22.82** m²

東急東横線「学芸大学」駅徒歩11分

物件概要

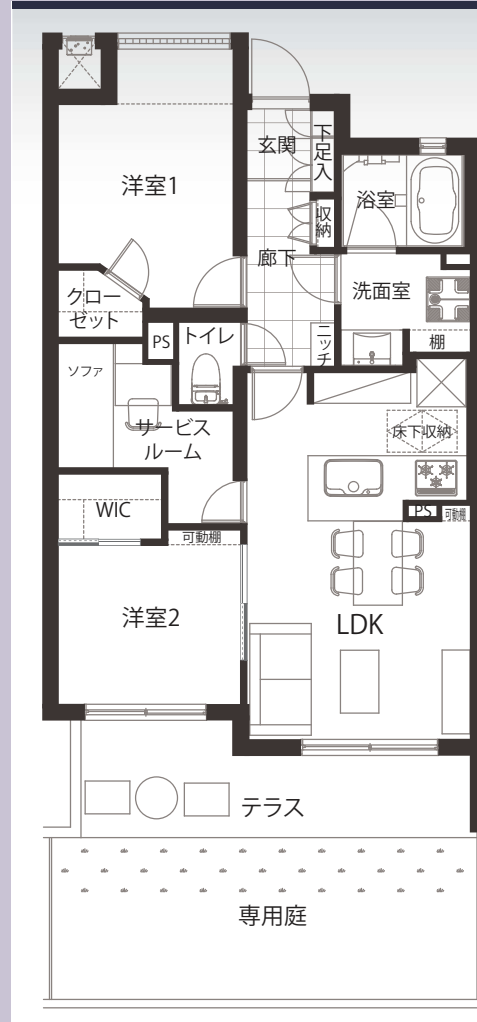
- 物件所在地/東京都目黒区中央町1-4-5
- 土地権利/所有権
- 構造・規模/鉄筋コンクリート造陸屋根
4階建1階部分
- 総戸数/21戸
- 築年月/平成8年10月
- 施主/三和ハウス(株)
- 施工/日産建設(株)
- 管理会社/クラシテ株式会社
- 管理形態/全部委託(巡回)
- 管理費/14,800円(月額)
- 修繕積立金/13,140円(月額)
- 専用庭使用料/900円(月額)
- トランクルーム使用料/1,000円(月額)
- 町会費/200円(月額)
- 現況/空室 ● 引き渡し/相談
- ペット飼育不可

リフォームインフォメーション

- システムキッチン新規交換
(食洗機・浄水器一体型水栓付き)
- ユニットバス新規交換(浴室乾燥機付き)
- 建具新規交換
- エアコン新規設置(リビング)
- クロス貼り替え ● フローリング貼り替え
- 洗面化粧台新規交換
- 温水洗浄機能付トイレ新規交換
- ダウンライト新規設置
- 玄関廊下大理石貼り ● 床暖房有
- 給湯器新規交換(追い焚き付き)
- 洗濯パン・水栓新規交換
- ルームクリーニング等

ライフインフォメーション

- スーパーつかさ学芸大学店 徒歩2分
- まいばすけっと 中央町2丁目店 徒歩4分
- ローソン 目黒中央町2丁目店 徒歩3分
- 区立鷹番小学校 徒歩8分



グループマップが
開きます。



360度パノラマ

玄関廊下
大理石貼り

トランクルーム専用使用権付



アフターサービス保証付
お引渡し後の不具合・故障に対して
保証制度を導入しております。

新規内装リフォーム物件

京急バス「清水(目黒駅・渋谷駅東口行)」
バス停まで徒歩3分



フラット 35 利用可

オートロック



専用庭付き



全室フローリング



温水洗浄機能付トイレ



浴室乾燥機付き



追い焚き機能



食器洗浄機付き

※図面と現況が異なる場合は、現況優先となることをご了承願います。※モデルルーム家具、小物は販売価格に含まれておりません。