

# クレアール余丁町 502号室

販売価格 5,480 (税込) 万円 | 間取 1SLDK | 専有面積 46.06 m<sup>2</sup> | バルコニー面積 5.91 m<sup>2</sup>

都営大江戸線「若松河田」駅徒歩3分、都営新宿線「曙橋」駅徒歩13分  
副都心線・都営大江戸線「東新宿」駅徒歩11分

## 物件概要

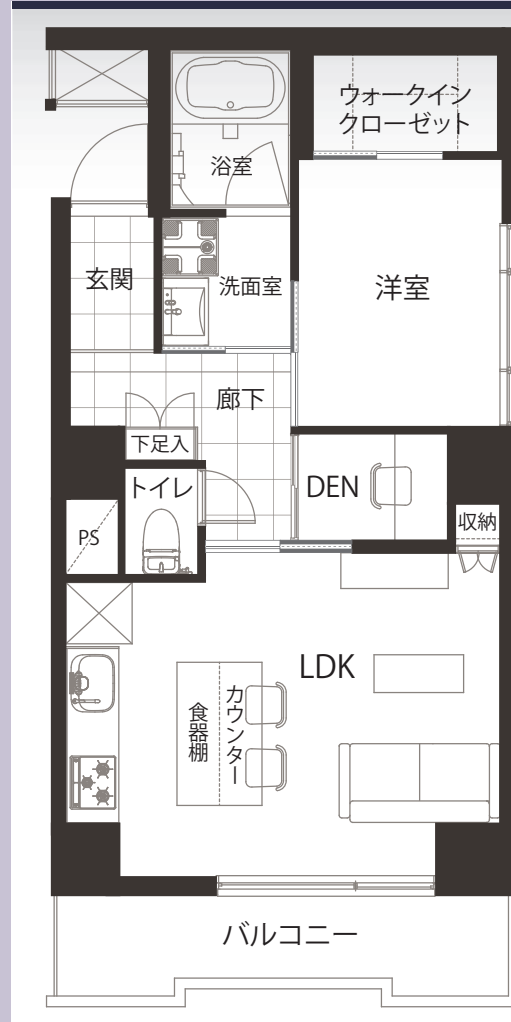
- 物件所在地/東京都新宿区余丁町9-9
- 土地権利/所有権
- 構造・規模/鉄骨鉄筋コンクリート造  
地上8階建5階部分
- 総戸数/24戸
- 築年月/平成4年10月
- 施主/朝日建物株式会社
- 施工/鹿島建設株式会社
- 管理会社/朝日管理株式会社
- 管理形態/全部委託(日勤)
- 管理費/18,900円(月額)
- 修繕積立金/6,200円(月額)
- 現況/空室 ● 引き渡し/相談
- ペット飼育不可

## リフォームインフォメーション

- システムキッチン新規交換  
(食洗機・浄水器一体型水栓付き)
- ユニットバス新規交換(浴室乾燥機付き)
- 建具新規交換
- エアコン新規設置(リビング)
- クロス貼り替え ● フローリング貼り替え
- 洗面化粧台新規交換
- 温水洗浄機能付トイレ新規交換
- ダウンライト新規設置
- 玄関廊下大理石貼り
- 給湯器新規交換(追い焚き付き)
- 洗濯パン・水栓新規交換
- ルームクリーニング等

## ライフインフォメーション

- セブンイレブン新宿余丁町店 …… 徒歩1分
- 牛込抜弁天郵便局 …………… 徒歩2分
- 東京女子医科大学病院 ……… 徒歩6分
- 国立国際医療研究センター病院 …… 徒歩7分



Googleマップが開きます。

アフターサービス保証付  
お引渡し後の不具合・故障に対して保証制度を導入しております。

玄関廊下大理石貼り



## 新規内装リフォーム物件

～「若松河田」駅から徒歩3分～



## 食器棚・カウンター付

複路線利用可能	駅から10分以内	オートロック
浴室乾燥機付き	エレベーター	全室フローリング
追い焚き機能	温水洗浄機能付トイレ	食器洗浄機付き

※図面と現況が異なる場合は、現況優先となることをご了承願います。※モデルルーム家具、小物は販売価格に含まれておりません。