

セザール目黒 907 号室

販売価格 **4,980** (税込) 万円 | 間取 **1DK** | 専有面積 **37.29** m² | バルコニー面積 **4.05** m²

J R 山手線「目黒」駅徒歩 3 分
南北線、目黒線、三田線「目黒」駅徒歩 2 分「目黒駅」徒歩 2 分

物件概要

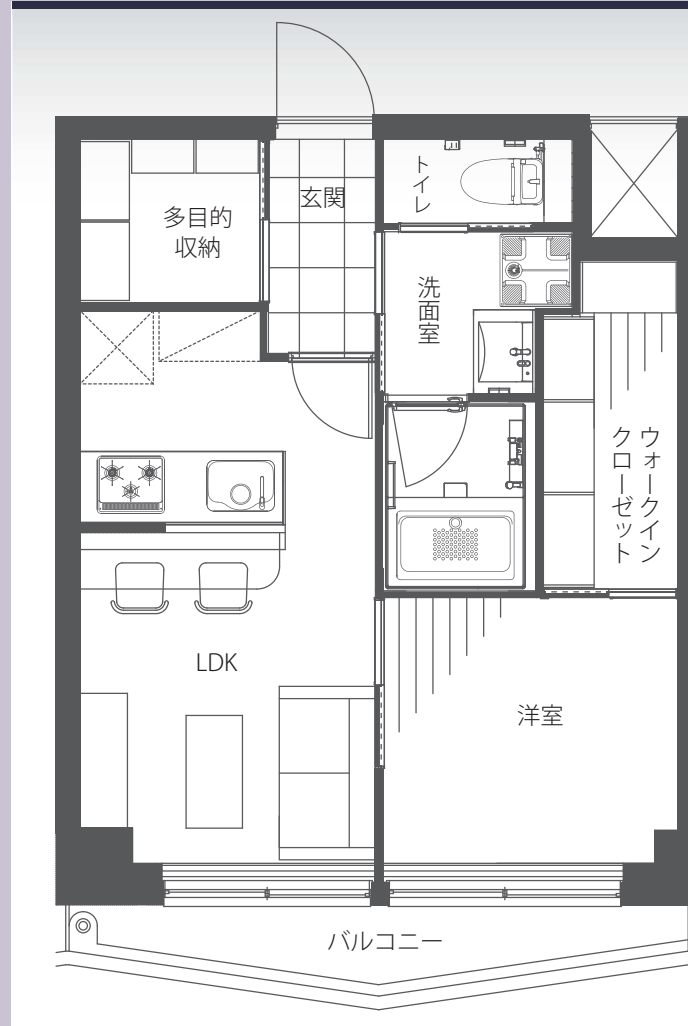
- 物件所在地/東京都目黒区下目黒1-2-22
- 土地権利/所有権
- 構造・規模/鉄骨鉄筋コンクリート造
陸屋根・地下1階付10階建
- 総戸数/82戸
- 築年月/昭和53年4月
- 施主/ジャパンプラン株式会社
- 施工/小田急建設株式会社
- 管理会社/日本ハウズイング株式会社
- 管理形態/全部委託
- 管理費/10,780円(月額)
- 修繕積立金/6,732円(月額)
- 現況/空室
- 引き渡し/相談 ● ペット飼育不可

リフォームインフォメーション

- システムキッチン新規交換
(食洗機・浄水器一体型水栓付き)
- ユニットバス新規交換(浴室乾燥機付き)
- 建具新規交換
- エアコン新規設置(リビング)
- クロス貼り替え
- フローリング貼り替え
- TVモニター付きインターホン新規交換
- 洗面化粧台新規交換
- 温水洗浄機能付きトイレ新規交換
- 照明器具一部設置
- 給湯器新規交換(追い焚き付き)
- 洗濯パン・水栓新規交換
- ルームクリーニング等

ライフインフォメーション

- セブンイレブン下目黒一丁目店……徒歩1分
- マルエツ目黒店……徒歩8分
- 三井住友銀行目黒店……徒歩2分
- ホテル雅叙園東京……徒歩3分



★「目黒」駅徒歩3分

新規内装リフォーム物件

■ 4 路線 2 駅利用可 ■



360 度パノラマ



アクセスマップ

グーグルマップが開きます。



アフターサービス保証付

お引渡し後の不具合・故障に対して保証制度を導入しております。



複路線利用可能



駅から5分以内



エレベーター



全室フローリング



浴室乾燥機付き



追い焚き機能



温水洗浄機能付トイレ

※図面と現況が異なる場合は、現況優先となることをご了承願います。※モデルルーム家具、小物は販売価格に含まれておりません。