

メゾンドール石川台 203号室

販売価格 **4,780** (税込) 万円 | 間取 **2SLDK** | 専有面積 **65.96** m² (トランクルーム面積含む) | バルコニー面積 **6.70** m²

東急池上線「石川台」駅徒歩1分、東急目黒線・大井町線「大岡山」駅徒歩14分

物件概要

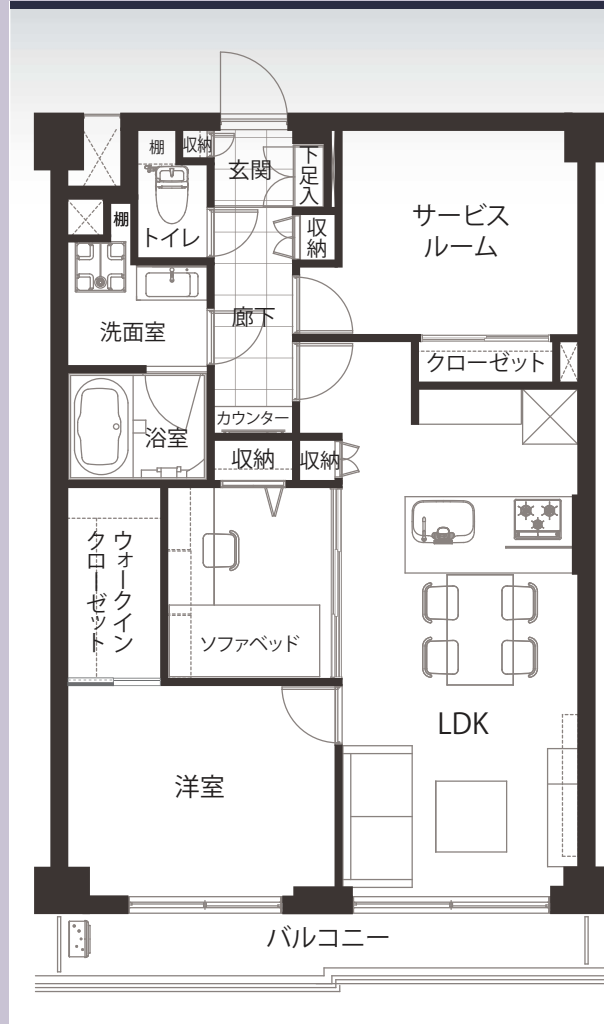
- 物件所在地/東京都大田区東雪谷2-4-8
- 土地権利/所有権
- 構造・規模/鉄筋コンクリート造陸屋根
地下1階付3階建2階部分
- 総戸数/17戸
- 築年月/昭和56年3月
- 施主/株式会社今西組
- 施工/株式会社今西組
- 管理会社/東京互光株式会社
- 管理形態/全部委託(清掃のみ)
- 管理費/16,896円(月額)
- 修繕積立金/6,690円(月額)
- 現況/空室 ● 引き渡し/相談
- ペット飼育不可
- 専有面積はトランクルーム面積を含みます

リフォームインフォメーション

- システムキッチン新規交換
(食洗機・浄水器一体型水栓付き)
- ユニットバス新規交換(浴室乾燥機付き)
- 建具新規交換
- エアコン新規設置(リビング)
- クロス貼り替え ● フローリング貼り替え
- TVモニター付きインターホン新規交換
- 洗面化粧台新規交換
- 温水洗浄機能付トイレ新規交換
- ダウンライト新規設置
- 玄関廊下大理石貼り
- 給湯器新規交換(追い焚き付き)
- 洗濯パン・水栓新規交換
- ルームクリーニング等

ライフインフォメーション

- ピーコックストア 石川台店 徒歩4分
- 東雪谷二丁目公園 徒歩1分
- ローソン+toks 石川台駅前店 徒歩2分
- 区立洗足池小学校 徒歩6分



アフターサービス保証付
お引渡し後の不具合・故障に対して
保証制度を導入しております。



360度パノラマ



アクセスマップ

Googleマップが開きます。



新規内装リフォーム物件

「石川台」駅から徒歩1分



専用トランクルーム有(面積 2.70 m²)

※管理規約による

| | | |
|-------------------|----------|------------|
| 玄関廊下 大理石貼り | 駅から5分以内 | エレベーター |
| TVモニター付 インターホン | 全室フローリング | 食器洗浄機付き |
| 浴室乾燥機付き | 追い焚き機能 | 温水洗浄機能付トイレ |

※図面と現況が異なる場合は、現況優先となることをご了承願います。※モデルルーム家具、小物は販売価格に含まれておりません。