

ザ・パークハウス西新宿タワー 60 321号室

販売価格 **8,580** (税込) 万円 | 間取 **1LDK** | 専有面積 **44.72** m² | バルコニー面積 **7.16** m²

都営大江戸線「西新宿五丁目」駅徒歩7分
丸ノ内線「西新宿」駅徒歩9分、山手線「新宿」駅徒歩18分

物件概要

- 物件所在地/東京都新宿区西新宿5-5-1
- 土地権利/所有権
- 構造・規模/鉄筋コンクリート・鉄骨造陸屋根
地下2階付き60階建3階部分
- 総戸数/954戸
- 築年月/平成29年8月
- 施主/三菱地所レジデンス(株)・
相鉄不動産(株)・丸紅(株)
- 施工/株式会社フジタ東京支店
- 管理会社/三菱地所コミュニティ株式会社
- 管理形態/全部委託(日勤)
- 管理費/13,440円(月額)
- 修繕積立金/8,060円(月額)
- インターネット利用料/1,067円(月額)
- 現況/空室 ● 引き渡し/相談
- ペット飼育可(飼育細則有)

リフォームインフォメーション

- 温水洗浄機能付トイレ新規交換
- トイレカウンター新規設置(機器は既存)
- リビング天カセエアコン新規設置
- 洋室壁掛けエアコン新規設置
- 洗濯パン新規交換
- 既存ダウンライト/ブラケットライト器具交換
- ダウンライト/引掛シーリング増設
- 一部クロス張替え
- レースカーテン設置
- バルコニータイル設置
- ルームクリーニング等

ライフインフォメーション

- イオンフードスタイル 西新宿店 … 徒歩3分
- 区立新宿中央公園 …… 徒歩5分
- セブンイレブン 西新宿五丁目中央店 … 徒歩1分
- 区立西新宿小学校 …… 徒歩12分



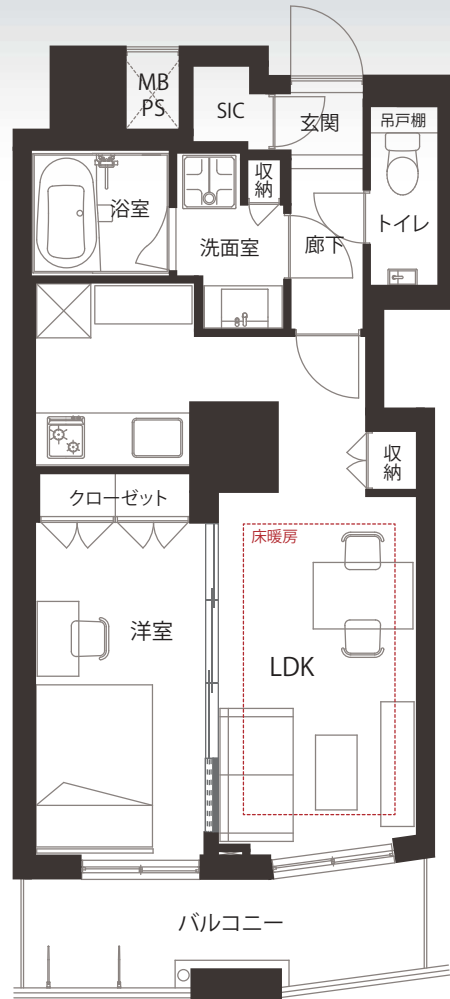
360度パノラマ



アクセスマップ

グーグルマップが開きます。

1階2階に商業施設あり



内廊下設計

ペット飼育可(飼育細則有)



～新規内装リフォーム物件～

三菱地所レジデンス旧分譲



地上60階建制震構造



当住宅は、リノベーション住宅推進協議会の定める適合リノベーション住宅のR1基準(マンション専有部内の給排水管などの主要インフラに検査を行い、2年以上の保証および住宅履歴が付帯)を満たした(R1住宅)です。

駅から10分以内	総戸数300戸以上	オートロック
ペット飼育可(細則あり)	エレベーター	床暖房
浴室乾燥機付き	食器洗浄機付き	温水洗浄機能付トイレ

※図面と現況が異なる場合は、現況優先となることをご承願います。※モデルルーム家具、小物は販売価格に含まれておりません。