

グランドミレーニア 2102号室

販売価格 **13,800** (税込) 万円 | 間取 **2LDK** | 専有面積 **56.13** ㎡ | バルコニー面積 **4.17** ㎡

山手線・丸ノ内線・有楽町線・副都心線・東武東上線・西武池袋線・豊島線「池袋」駅徒歩4分、山手線「目白」駅徒歩9分

物件概要

- 物件所在地/東京都豊島区南池袋1-11-19
- 土地権利/所有権
- 構造・規模/鉄筋コンクリート造陸屋根
地下1階付31階建21階部分
- 総戸数/410戸
- 築年月/平成27年3月
- 施主/住友不動産株式会社
- 施工/前田建設工業株式会社 東京建築支店
- 管理会社/住友不動産建物サービス株式会社
- 管理形態/全部委託(常駐:24時間有人管理)
- 管理費/20,850円(月額)
- 修繕積立金/11,360円(月額)
- 現況/空室
- 引き渡し/相談
- ペット飼育可(飼育細則有)

リフォームインフォメーション

- 建具一部新規設置
- エアコン新規設置
- クロス貼り替え
- 洗面化粧台既存クリーニング
- 温水洗浄機能付トイレ新規交換
- ダウンライト新規設置
- ルームクリーニング等

ライフインフォメーション

- 西武池袋本店 徒歩4分
- セブンイレブン 南池袋3丁目店 ... 徒歩2分
- ルミネ池袋 徒歩7分
- ドン・キホーテ 池袋東口駅前店 ... 徒歩7分
- 南池袋郵便局 徒歩7分
- 区立南池袋小学校 徒歩8分
- 豊島区役所 徒歩10分

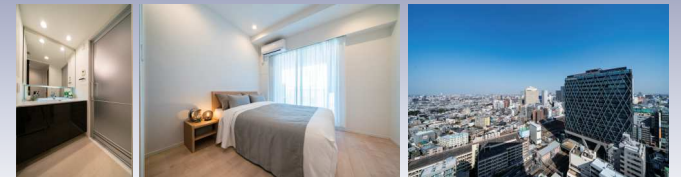


総戸数 410 戸

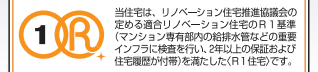
ペット飼育可 (飼育細則有)

新規内装リフォーム物件

池袋駅徒歩圏内 / 4段階のセキュリティ



トランクルーム付き



| | | |
|---------|----------|---------------|
| 複路線利用可能 | オートロック | ペット飼育可 (細則あり) |
| エレベーター | 全室フローリング | 食器洗浄機付き |
| 浴室乾燥機付き | 追い焚き機能 | 温水洗浄機能付トイレ |

*図面と現況が異なる場合は、現況優先となることをご了承願います。*モデルルーム家具、小物は販売価格に含まれておりません。