

# シティタワー麻布十番 3212号室

販売価格 **54,800** (税込) 万円 | 間取 **2SLDK+WIC+SIC** | 専有面積 **94.76** ㎡ | バルコニー面積 **11.04** ㎡

東京メトロ南北線・都営大江戸線「麻布十番」駅徒歩5分

## 物件概要

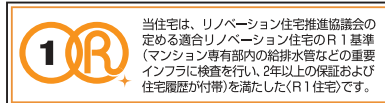
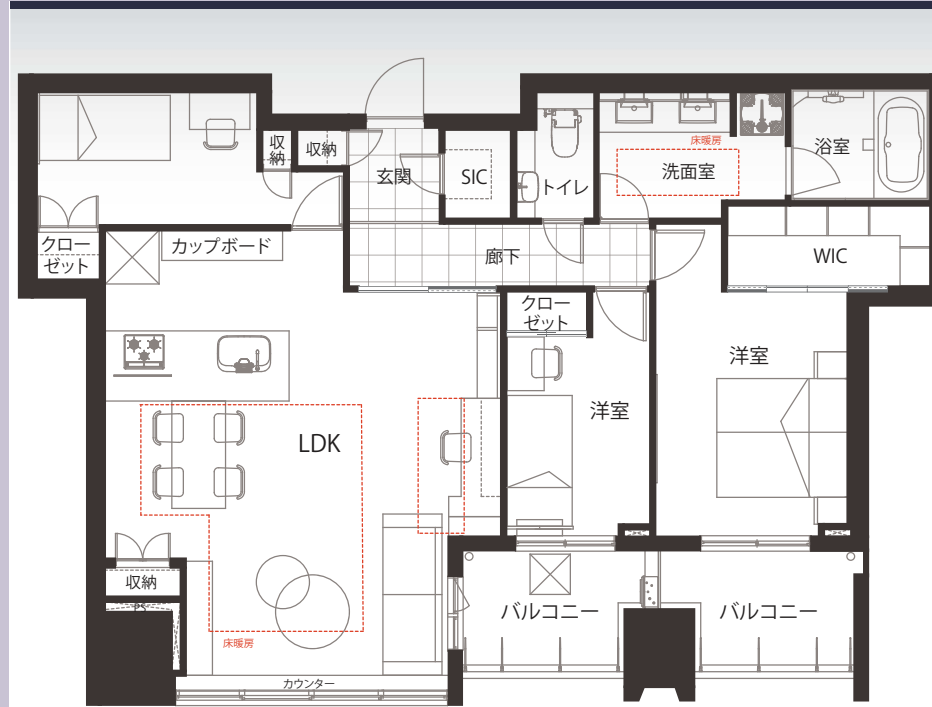
- 物件所在地/東京都港区三田1-6-3
- 土地権利/所有権
- 構造・規模/鉄筋コンクリート・鉄骨造陸屋根38階建32階部分
- 総戸数/502戸
- 築年月/平成21年6月
- 施主/住友不動産株式会社
- 施工/清水建設株式会社
- 管理会社/住友不動産建物サービス株式会社
- 管理形態/全部委託(日勤)
- 管理費/25,653円(月額)
- 修繕積立金/23,750円(月額)
- 現況/空室 ● 引き渡し/相談
- ペット飼育/可(2匹まで、詳細はペット飼育細則参照)
- 駐車場/39,000円~63,000円(月額)
- 駐輪場/300円~1,000円(月額)
- バイク置き場/3,000円~5,000円(月額)
- トランクルーム/2,000円~8,000円(月額)
- ※詳細等に関しては管理室へお問い合わせください

## リフォームインフォメーション

- システムキッチン新規交換 (食洗機・浄水器一体型水栓付き)
- ユニットバス新規交換 (浴室乾燥機付き)
- 建具新規交換 ● エアコン新規設置(リビング)
- クロス貼り替え ● フローリング貼り替え
- 洗面化粧台新規交換
- 温水洗浄機能付トイレ新規交換
- ダウンライト新規設置 ● 玄関廊下大理石貼り
- 給湯器新規交換(追い焚き付き)
- 洗濯パン・水栓新規交換 ● 床暖房敷設
- ルームクリーニング等

## ライフインフォメーション

- セブンイレブン 港区三田1丁目店 …… 徒歩2分
- まいばすけっと東麻布2丁目店 …… 徒歩5分
- 成城石井東麻布店 …… 徒歩4分
- 麻布十番郵便局 …… 徒歩7分
- 国立医療福祉大学三田病院 …… 徒歩3分



グーグルマップが  
開きます。

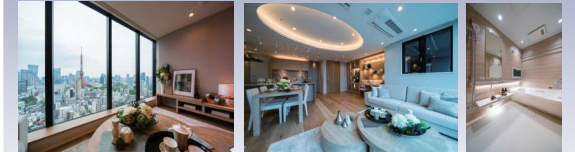


玄関廊下  
大理石貼り

ペット飼育可  
(飼育細則有)

## 新規内装リフォーム物件

東京タワービュー/24時間有人管理



## 【共用施設】

- グラウンドラウンジ ● スカイラウンジ ● ゲストルーム
- コミュニティホール ● キッズルーム
- コンシェルジュサービス



複数線利用可能



総戸数300戸以上



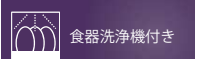
浴室乾燥機付き



追い焚き機能



温水洗浄機能付トイレ



食器洗浄機付き

※図面と現況が異なる場合は、現況優先となることをご了承願います。※モデルルーム家具、小物は販売価格に含まれておりません。