

HARUMI FLAG PARK VILLAGE A 棟



※この写真は眺望のイメージです。現地で天候や時間帯、その他条件により見え方が異なる場合があります。



Property Information

- 物件名称/HARUMI FLAG PARK VILLAGE A棟 906号室
- 所在地/東京都中央区晴海5-6-1
- 交通/都営大江戸線「勝どき」駅徒歩21分
JR山手線「新橋」駅【晴海ふ頭公園南】バス8分 停徒歩1分
- 土地権利/所有権
- 構造/鉄筋コンクリート造地下1階付地上14階建
- 総戸数/89戸 (A棟)
- 築年月/令和5年11月
- 施主/三井不動産レジデンシャル株式会社、他
- 施工/三井住友建設株式会社
- 管理会社/三井不動産レジデンシャルサービス株式会社
- 管理形態/全部委託(日勤)
- ペット飼育/可(飼育細則有)
- 共用施設/パーティールームガーデン、リラック斯拉ボ、フラッグコア
ライブラリーラウンジ、コドモプラザ、足湯ラウンジ、ワークラボ、シアタールーム
パーティールームフォレスト、ソラテラス、ビューラウンジ、サニーラウンジ
スカイラウンジオーシャン、ゲストルーム 他



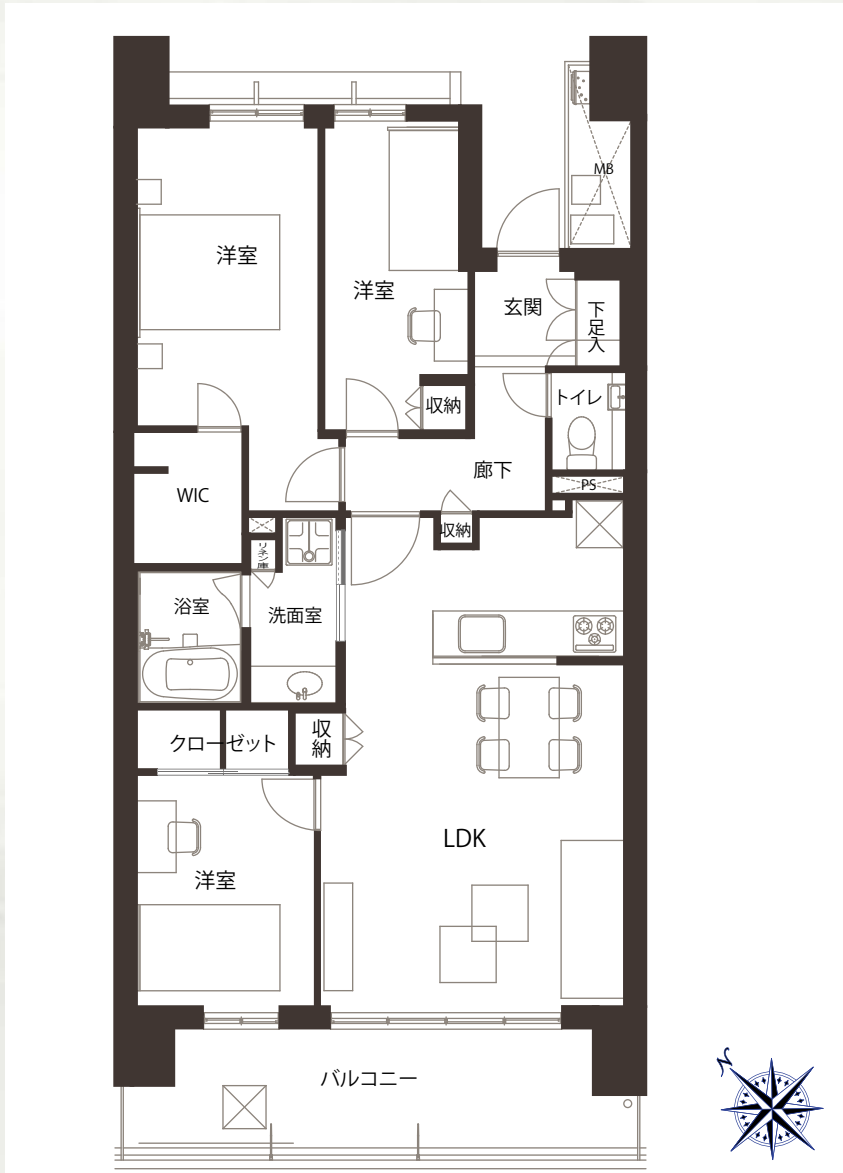
Room Plan

価格 **24,800** (税込) 万円 | 間取り **3LDK** | 壁芯 **86.55**㎡

- 専有面積/86.55㎡
- バルコニー面積/14.40㎡
- 9階部分
- 管理費/28,130円(月額)
- 修繕積立金/12,030円(月額)
- インターネット使用料/2,750円(月額)
- 自治会費/100円(月額)
- HARUMI FLAG CLUB会費/500円(月額)
- 現況/空室 ■ 引き渡し/相談

Reform Information

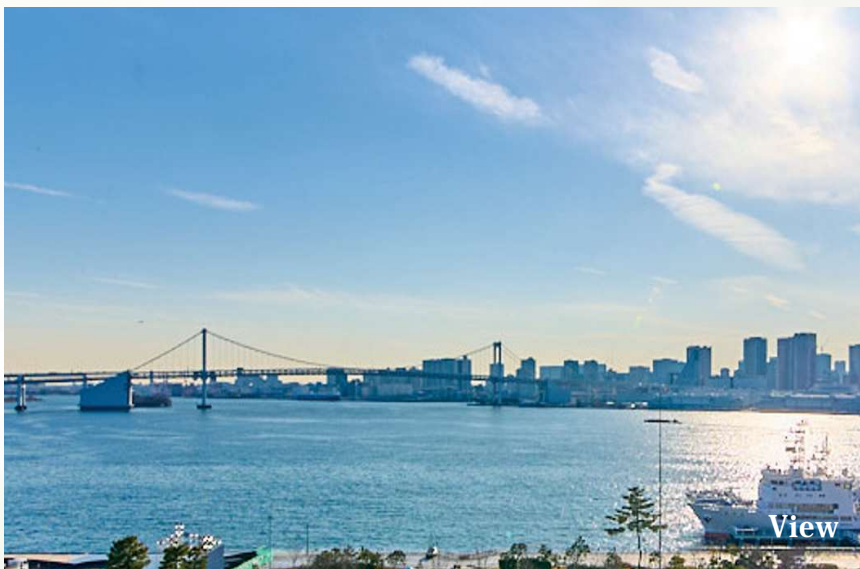
- ダウンライト増設
- スイッチ取付
- クロス一部張替
- レースカーテン取付(洋室3部屋)
- エアコン設置(全部屋)
- エネファームメンテナンス
- ルームクリーニング等



Room Gallery



LivingDining



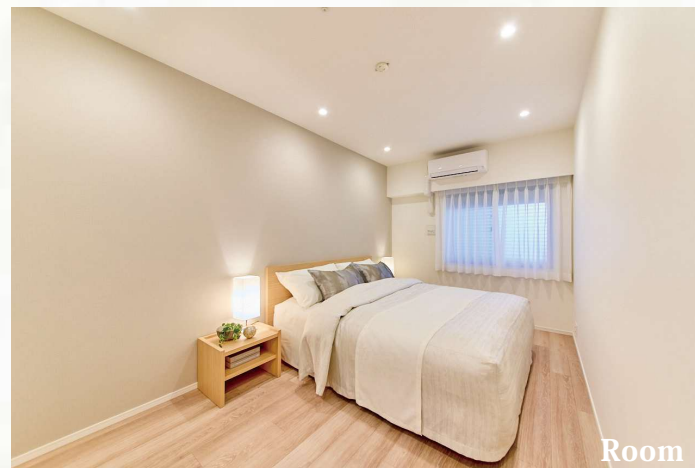
View



Kitchen



Closet



Room

※図面と現況が異なる場合は、現況優先となることをご了承願います。現地で天候や時間等、その他条件により見え方が異なる場合があります。(ズーム利用) ※モデルルーム家具、小物は販売価格に含まれておりません。