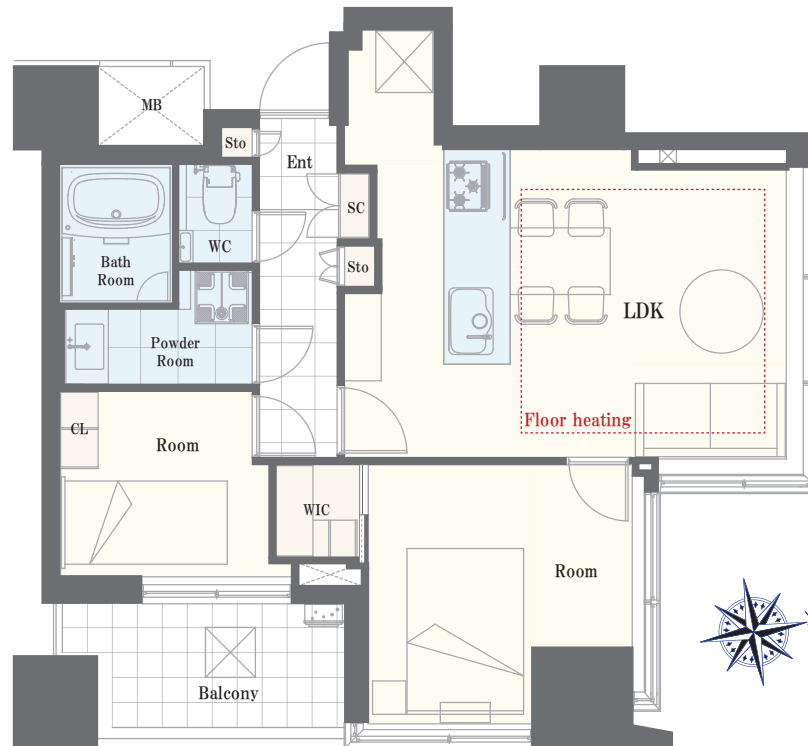


# パークタワー芝公園 1504 号室

26,800 (税込)  
万円

間取り 2LDK / 壁芯 55.32 m<sup>2</sup>

都営三田線「芝公園」駅徒歩 4 分  
都営大江戸線「赤羽橋」駅徒歩 4 分



アクセスマップ



360 度パノラマ



## ～物件概要～

- 物件所在地 / 東京都港区芝 3-12-4
- 土地権利 / 所有権
- 構造 / 鉄筋コンクリート造地下 1 階付 24 階建 15 階部分
- 総戸数 / 98 戸
- 築年月 / 平成 24 年 (2012 年) 10 月
- 施主 / 三井不動産レジデンシャル株式会社
- 施工 / 清水建設株式会社
- 管理会社 / 三井不動産レジデンシャルサービス株式会社
- 管理形態 / 全部委託 (日勤)
- バルコニー面積 / 6.48 m<sup>2</sup>
- 管理費 / 17,920 円 (月額)
- 修繕積立金 / 19,080 円 (月額)
- 現況 / 空室 ■ 引き渡し / 相談
- ペット飼育 / 可 (飼育細則有)
- 駐車場 / 無し

## ～リフォームインフォメーション～

- システムキッチン新規交換  
(食洗機・ビルトイン浄水器付き)
- ユニットバス新規交換 (浴室乾燥機付き)
- 建具新規交換 ■ エアコン新規設置 (全室)
- クロス貼り替え ■ フローリング貼り替え
- 洗面化粧台新規交換
- 温水洗浄機能付トイレ新規交換
- ダウンライト新規設置 ■ 玄関廊下大理石貼り
- 床暖房 ■ 給湯器新規交換 (追い焚き付き)
- 洗濯パン・水栓新規交換
- ルームクリーニング等

※図面と現況が異なる場合は、現況優先となることをご了承願います ※モデルルーム家具、小物は販売価格に含まれておりません。