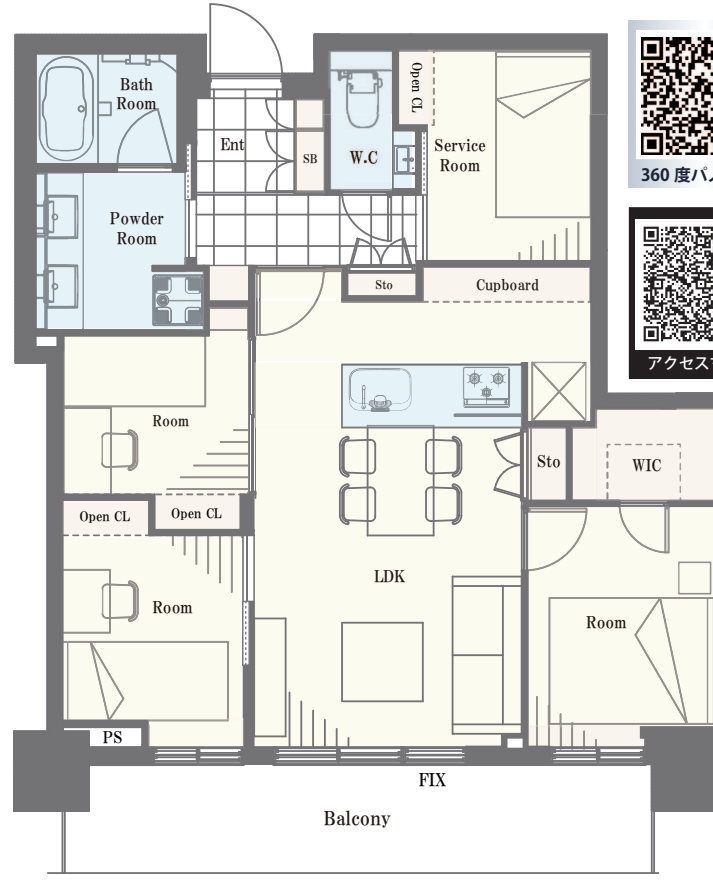


# GLOBAL FRONT TOWER 2502 号室

27,990 (税込)  
万円

間取り 3SLDK / 壁芯 70.18 m<sup>2</sup>

山手線「田町」駅徒歩 10 分  
都営三田線「三田」駅徒歩 8 分



## ～物件概要～

- 物件所在地 / 東京都港区芝浦 1-6-41
- 土地権利 / 所有権
- 構造 / 鉄筋コンクリート造地上 34 階建 25 階部分
- 総戸数 / 883 戸
- 築年月 / 平成 27 年 (2015 年) 9 月
- 施主 / 三井不動産レジデンシャル株式会社 他 4 社
- 施工 / 清水建設株式会社
- 管理会社 / 三井不動産レジデンシャルサービス株式会社
- 管理形態 / 全部委託 (日勤)
- バルコニー面積 / 11.84 m<sup>2</sup>
- 管理費 / 21,160 円 (月額)
- 修繕積立金 / 15,210 円 (月額)
- インターネット接続料 / 1,100 円 (月額)
- 現況 / 空室 ■ 引き渡し / 相談
- ペット飼育 / 可 (飼育細則有)
- 駐車場 / 空有 (月額 40,000 ～ 44,000 円)

## ～リフォームインフォメーション～

- システムキッチン新規交換  
(食洗機・浄水器水栓付・ディスプレイ付)
- ユニットバス新規交換 (浴室乾燥機付き)
- 建具新規交換
- エアコン新規設置 (リビング・各洋室・SR)
- クロス貼り替え ■ フローリング貼り替え
- 洗面化粧台新規交換
- 温水洗浄機能付トイレ新規交換
- ダウンライト新規設置 ■ 玄関廊下大理石貼り
- 床暖房 ■ 給湯器新規交換 (追い焚き付き)
- 洗濯パン・水栓新規交換
- ルームクリーニング等

## ～共用施設～

- 【1F】 コンシェルジュカウンター  
敷地内コンビニ (ファミリーマート)
- 【2F】 グローバルラウンジ (ライブラリーコーナー  
スタディールーム・フォレストジム等)
- 【29F】 レインボーラウンジ  
パーティサロン  
ゲストルーム (3 部屋)



※図面と現況が異なる場合は、現況優先となることをご了承願います ※モデルルーム家具、小物は販売価格に含まれておりません。