

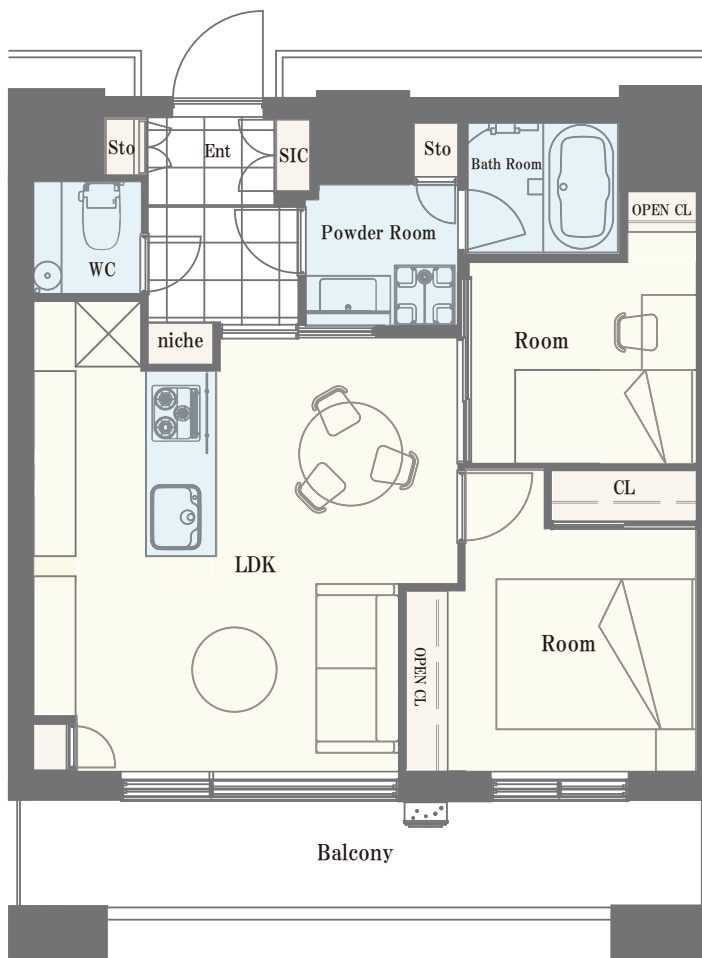


2025 年 12 月 7 日以降ご内見可能
※詳細は担当までお願いします

カテリーナ三田タワースイート E1308 号室 16,800 (税込) 万円

間取り 2LDK / 壁芯 53.1 m²

J R 山手線「田町」駅徒歩 5 分
都営三田線「三田」駅徒歩 3 分



～物件概要～

- 物件所在地 / 東京都港区芝 4-16-1
- 土地権利 / 所有権
- 構造 / 鉄筋コンクリート造陸屋根地下 2 階付 36 階建 13 階部分
- 総戸数 / 752 戸
- 築年月 / 平成 18 年 (2005) 8 月
- 施主 / 日本ハウズینگ(株)・(有)カテリーナ三田タワースイート
- 施工 / (株)大林組 清水建設(株)
- 管理会社 / 日本ハウズینگ(株)
- 管理形態 / 全部委託 (常勤)
- バルコニー面積 / 9.36 m²
- 管理費 / 20,000 円 (月額)
- 修繕積立金 / 20,100 円 (月額)
- インターネットサービス利用料 / 650 円 (月額)
- 現況 / 空室 ■ 引き渡し / 相談
- ペット飼育 / 飼育可 (詳細あり)
- 駐車場 / あり (月額 35,000 ～ 42,000 円)

～リフォームインフォメーション～

- システムキッチン新規交換
(食洗機・浄水器一体型水栓付き)
- ユニットバス新規交換 (浴室乾燥機付き)
- 建具新規交換 ■ エアコン新規設置 (全室)
- クロス貼り替え ■ フローリング貼り替え
- 洗面化粧台新規交換
- 温水洗浄機能付トイレ新規交換
- ダウンライト新規設置
- 玄関廊下大理石貼り
- 床暖房 (TES)
- 給湯器新規交換 (追い焚き付き)
- 洗濯パン・水栓新規交換
- ルームクリーニング等■

※図面と現況が異なる場合は、現況優先となることをご了承ください ※モデルルーム家具、小物は販売価格に含まれておりません。

360 度パノラマ

アクセスマップ