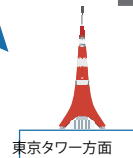
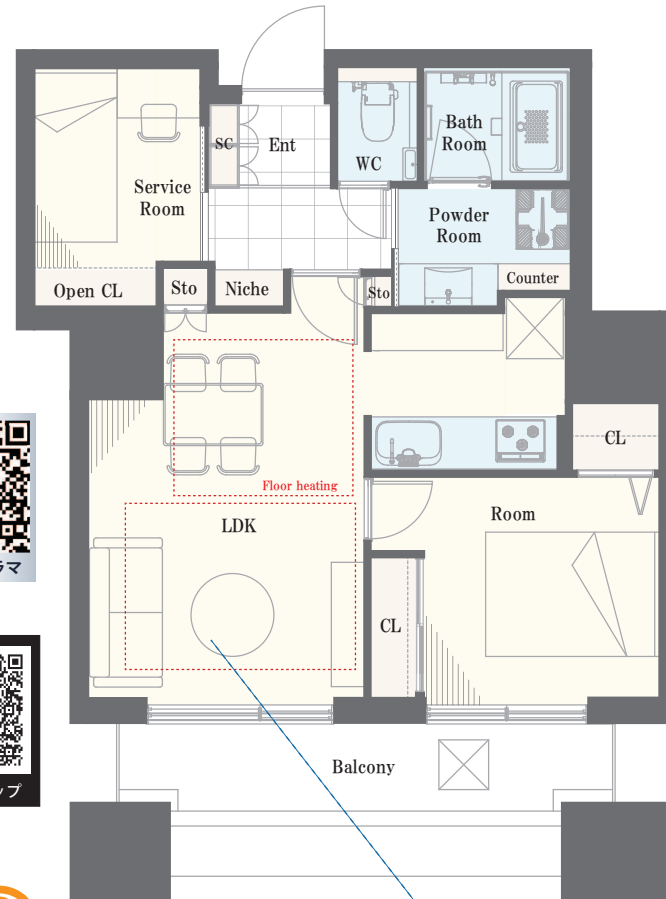


東京ツインパークス ライトウイング 2104 号室 20,800 (税込) 万円

間取り 1SLDK / 壁芯 53.7 m² 大江戸線「汐留」駅徒歩 3 分、山手線「浜松町」駅徒歩 8 分
山手線・銀座線「新橋」駅徒歩 10 分

東京タワーを望む北西向き



～物件概要～

- 物件所在地 / 東京都港区東新橋 1-10-2
- 土地権利 / 所有権
- 構造 / 鉄筋コンクリート造陸屋根地下 2 階付 47 階建 21 階部分
- 総戸数 / 1000 戸
- 築年月 / 平成 14 年 (2002 年) 9 月
- 施主 / 三菱地所(株)・三井不動産(株)・住友不動産(株) 他 5 社
- 施工 / 大成建設(株)
- 管理会社 / 三井不動産レジデンシャルサービス株式会社
- 管理形態 / 全部委託 (日勤) 警備員常駐
- バルコニー面積 / 7.62 m²
- 管理費 / 19,900 円 (月額)
- 修繕積立金 / 16,590 円 (月額)
- インターネット接続料 / 1,595 円 (月額)
- 給湯暖房基本料 / 1,400 円 (月額)
- ヒーツ修繕積立金 / 2,260 円 (月額)
- 現況 / 空室 ■ 引き渡し / 相談
- ペット飼育 / 可 (飼育細則有)
- 駐車場 / 空有り (最新の空き状況については防災センター迄)

～リフォームインフォメーション～

- システムキッチン新規交換 (食洗機・浄水器一体型水栓付き)
- ユニットバス新規交換 (浴室乾燥機付き)
- 建具新規交換 ■ エアコン新規設置 (全室)
- クロス貼り替え ■ フローリング貼り替え
- 洗面化粧台新規交換
- 温水洗浄機能付トイレ新規交換
- ダウンライト新規設置 ■ 玄関廊下大理石貼り
- 床暖房新規設置 ■ 洗濯パン・水栓新規交換
- ルームクリーニング等

※図面と現況が異なる場合は、現況優先となることをご了承願います ※モデルルーム家具、小物は販売価格に含まれておりません。