

# 東京ツインパークス ライトウイング 2104号室 18,800 (税込) 万円

間取り 1SLDK / 壁芯 53.7 m<sup>2</sup> 大江戸線「汐留」駅徒歩3分、山手線「浜松町」駅徒歩8分  
山手線・銀座線「新橋」駅徒歩10分

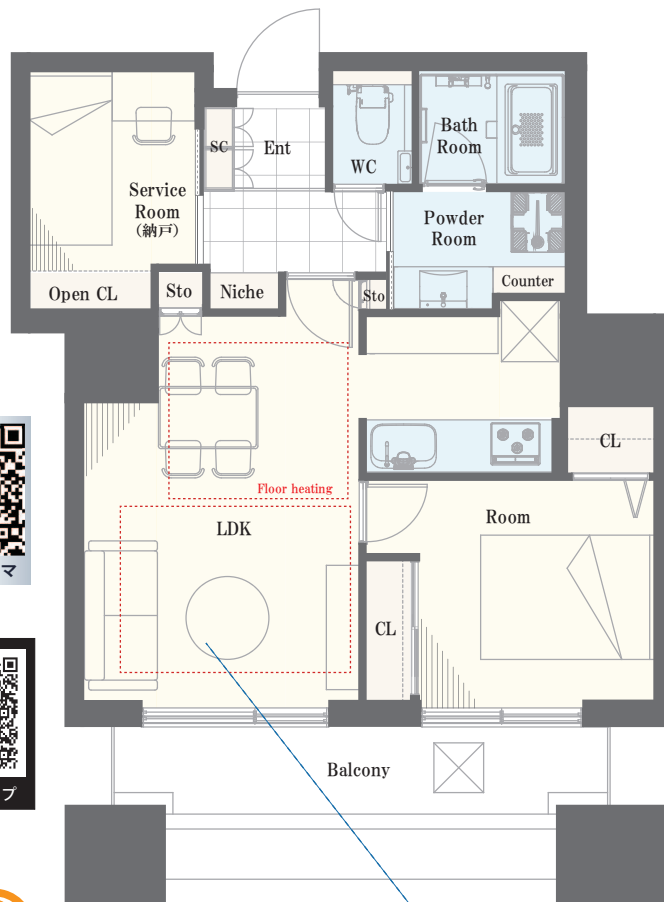
## 東京タワーを望む北西向き

～物件概要～

- 物件所在地 / 東京都港区東新橋 1-10-2
- 土地権利 / 所有権
- 構造 / 鉄筋コンクリート造陸屋根地下2階付47階建21階部分
- 総戸数 / 1000戸
- 築年月 / 平成14年(2002年)9月
- 施主 / 三菱地所(株)・三井不動産(株)・住友不動産(株) 他5社
- 施工 / 大成建設(株)
- 管理会社 / 三井不動産レジデンシャルサービス株式会社
- 管理形態 / 全部委託(日勤)警備員常駐
- バルコニー面積 / 7.62 m<sup>2</sup>
- 管理費 / 19,900円(月額)
- 修繕積立金 / 16,590円(月額)
- インターネット接続料 / 1,595円(月額)
- 給湯暖房基本料 / 1,400円(月額)
- ヒーツ修繕積立金 / 2,260円(月額)
- 現況 / 空室 ■ 引き渡し / 相談
- ペット飼育 / 可(飼育細則有)
- 駐車場 / 空き無し

～リフォームインフォメーション～

- システムキッチン新規交換 (食洗機・浄水器一体型水栓付き)
- ユニットバス新規交換 (浴室乾燥機付き)
- 建具新規交換 ■ エアコン新規設置 (全室)
- クロス貼り替え ■ フローリング貼り替え
- 洗面化粧台新規交換
- 温水洗浄機能付トイレ新規交換
- ダウンライト新規設置 ■ 玄関廊下大理石貼り
- 床暖房新規設置 ■ 洗濯パン・水栓新規交換
- ルームクリーニング等



360度パノラマ



アクセスマップ



※図面と現況が異なる場合は、現況優先となることをご承願います ※モデルルーム家具、小物は販売価格に含まれておりません。