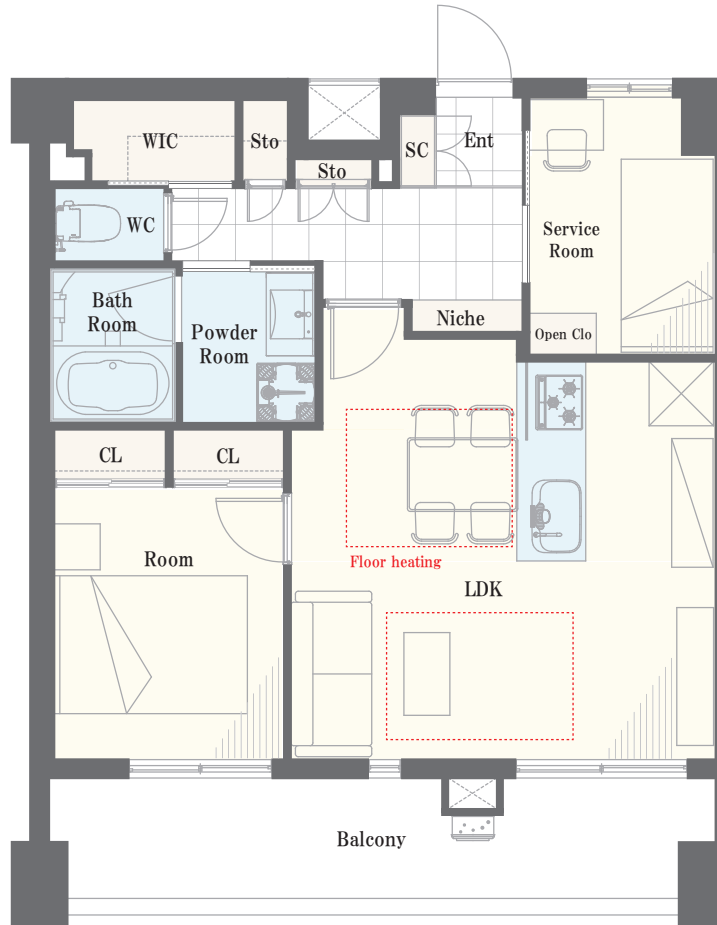


ウィズウィース渋谷神南 N 棟 603 号室 15,800 (税込) 万円

～ 2026 年 2 月下旬内装完了予定～

間取り 1SLDK / 壁芯 55.71 m² 千代田線「代々木公園」駅徒歩 9 分、山手線「渋谷」駅徒歩 10 分
小田急線「代々木八幡」駅徒歩 13 分 千代田線「明治神宮前」駅徒歩 15 分



※家具、床暖房の配置・サイズは未定です



～物件概要～

- 物件所在地 / 東京都渋谷区神南町 9-10
- 土地権利 / 所有権
- 構造 / 鉄筋コンクリート造陸屋根 8 階建 6 階部分
- 総戸数 / 51 戸
- 築年月 / 平成 13 年 (2001 年) 5 月
- 施主 / 株式会社丸増、東京建物株式会社
- 施工 / 鹿島建設株式会社
- 管理会社 / 日本ハウズイング株式会社
- 管理形態 / 全部委託 (日勤)
- バルコニー面積 / 9.9 m²
- 管理費 / 18,000 円 (月額)
- N 棟修繕積立金 / 14,120 円 (月額)
- 団地修繕積立金 / 1,680 円 (月額)
- 現況 / 空室
- 引き渡し / 相談
- ペット飼育 / 可 (飼育細則有)
- 駐車場 /

～リフォームインフォメーション～

- システムキッチン新規交換 (食洗機・浄水器一体型水栓付き)
- ユニットバス新規交換 (浴室乾燥機付き)
- 建具新規交換 ■ エアコン新規設置 (リビング、洋室 1 室)
- クロス貼り替え ■ フローリング貼り替え
- 洗面化粧台新規交換
- 温水洗浄機能付トイレ新規交換
- ダウンライト新規設置 ■ 玄関廊下大理石貼り
- 床暖房 ■ 給湯器新規交換 (追い焚き付き)
- 洗濯パン・水栓新規交換
- ルームクリーニング等

※図面と現況が異なる場合は、現況優先となることをご了承願います ※モデルルーム家具、小物は販売価格に含まれておりません。