

# ブリリア恵比寿アイディ 406号室

10,480 (税込)  
万円

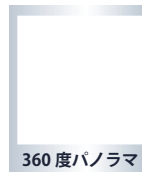
間取り 2LDK / 壁芯 46.60 m<sup>2</sup>  
(トランクルーム面積 0.58 m<sup>2</sup>含む)

山手線「恵比寿」駅徒歩 12 分・「目黒」駅徒歩 12 分

## 恵比寿スカイウォーク 出入口から徒歩 7 分



アクセスマップ

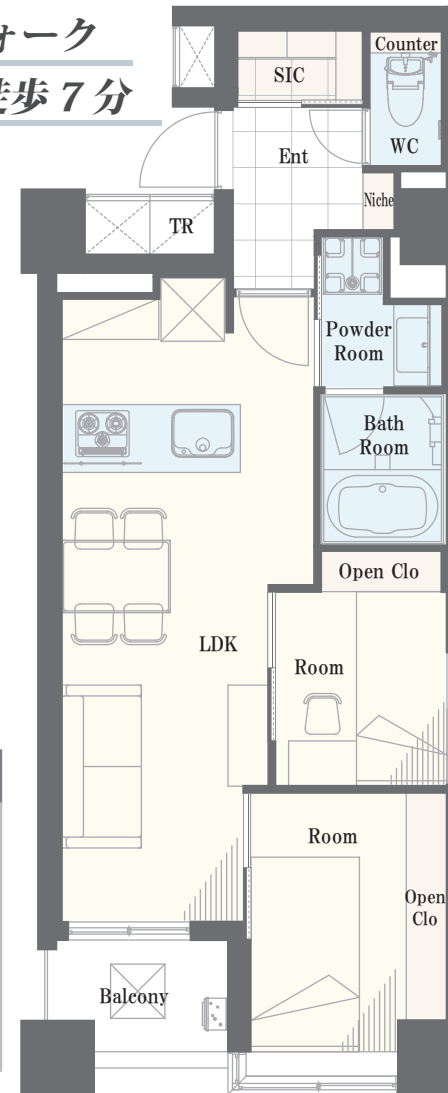


360 度パノラマ



### ライフインフォメーション

- ファミリーマート目黒三田通り店  
・・・ 徒歩約 7 分
- 恵比寿ガーデンプレイス  
・・・ 徒歩約 8 分
- 厚生中央病院  
・・・ 徒歩約 9 分
- アトレ恵比寿  
・・・ 徒歩約 13 分



### ～物件概要～

- 所在地 / 東京都目黒区三田 2-10-71
- 土地権利 / 所有権
- 構造 / 鉄筋コンクリート造 6 階建 4 階部分
- 総戸数 / 38 戸
- 築年月 / 平成 16 年 (2004 年) 4 月
- 施主 / 東京建物株式会社
- 施工 / 相鉄建設株式会社
- 管理会社 / 株式会社東京建物アメニティサポート
- 管理形態 / 全部委託 (日勤)
- バルコニー面積 / 2.67 m<sup>2</sup>
- 管理費 / 18,300 円 (月額)
- 修繕積立金 / 19,190 円 (月額)
- その他 / 1,650 円 (月額)
- 現況 / 空室 ■ 引渡し / 相談
- ペット飼育 / 可 (飼育細則有)

### ～リフォームインフォメーション～

- システムキッチン新規交換  
(食洗機・浄水器一体型水栓付き)
- ユニットバス新規交換 (浴室乾燥機付き)
- 建具新規交換
- エアコン新規設置 (全室)
- クロス貼り替え
- カーペット貼り替え
- 洗面化粧台新規交換
- 温水洗浄機能付トイレ新規交換
- ダウンライト新規設置 ■ 玄関廊下大理石貼り
- 床暖房 ■ 給湯器新規交換 (追い焚き付き)
- 洗濯パン・水栓新規交換
- ルームクリーニング等

※図面と現況が異なる場合は、現況優先となることをご了承願います ※モデルルーム家具、小物は販売価格に含まれておりません。

※家具レイアウト、サイズは全て未定です