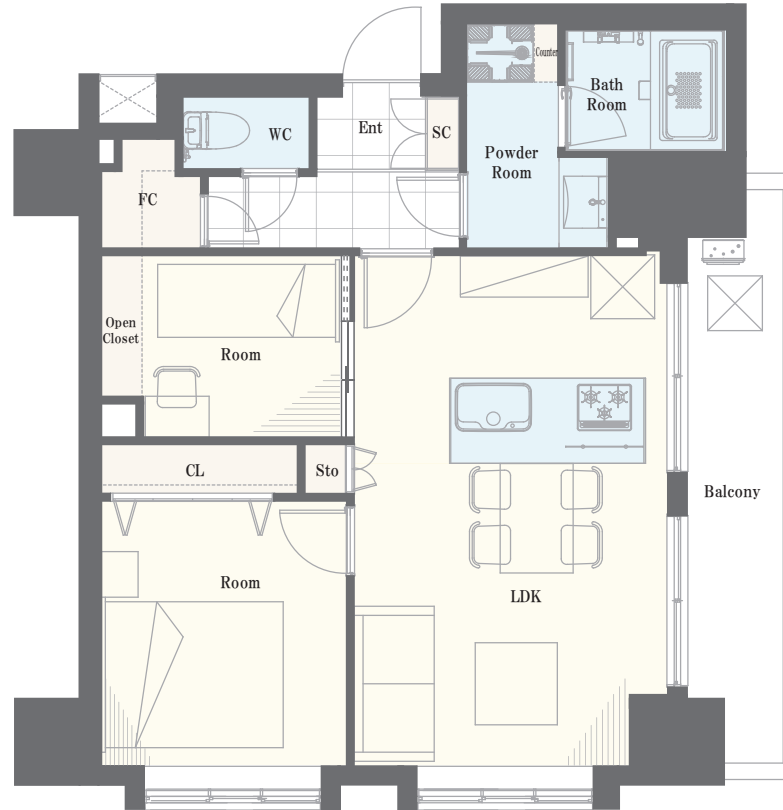


ロータリーパレス春日安藤坂 503 号室 9,990 (税込) 万円

間取り 1SLDK / 壁芯 51.72 m²

丸の内線「後樂園」駅徒歩 7 分

写真掲載予定
※2026 年 1 月末頃内装完了予定



アクセスマップ



360 度パノラマ



～物件概要～

- 所在地 / 東京都文京区春日 1-9-27
 - 土地権利 / 所有権
 - 構造 / 鉄筋コンクリート 9 階建 5 階部分
 - 総戸数 / 24 戸
 - 築年月 / 平成 13 年 (2001 年) 9 月
 - 施主 / (株) 総和地所
 - 施工 / (株) 細田工務店
 - 管理会社 / (株) 総合コミュニティ
 - 管理形態 / 全部委託 (日勤)
 - バルコニー面積 / 8.06 m²
 - 管理費 / 14,560 円 (月額)
 - 修繕積立金 / 7,050 円 (月額)
 - 町会費 / 200 円 (月額)
 - 現況 / 空室
 - 引き渡し / 相談
 - ペット飼育 / 飼育可 (飼育細則有)
 - 駐車場 / 有り
- (最新の空き状況は管理会社へお問い合わせ下さい)

～リフォームインフォメーション～

- システムキッチン新規交換
(食洗機・浄水器一体型水栓付き)
- ユニットバス新規交換 (浴室乾燥機付き)
- 建具新規交換 ■ エアコン新規設置 (リビング)
- クロス貼り替え ■ フローリング貼り替え
- 洗面化粧台新規交換
- 温水洗浄機能付トイレ新規交換
- ダウンライト新規設置 ■ 玄関廊下大理石貼り
- 床暖房 ■ 給湯器新規交換 (追い焚き付き)
- 洗濯パン・水栓新規交換
- ルームクリーニング等

※図面と現況が異なる場合は、現況優先となることをご了承願います ※モデルルーム家具、小物は販売価格に含まれておりません。