

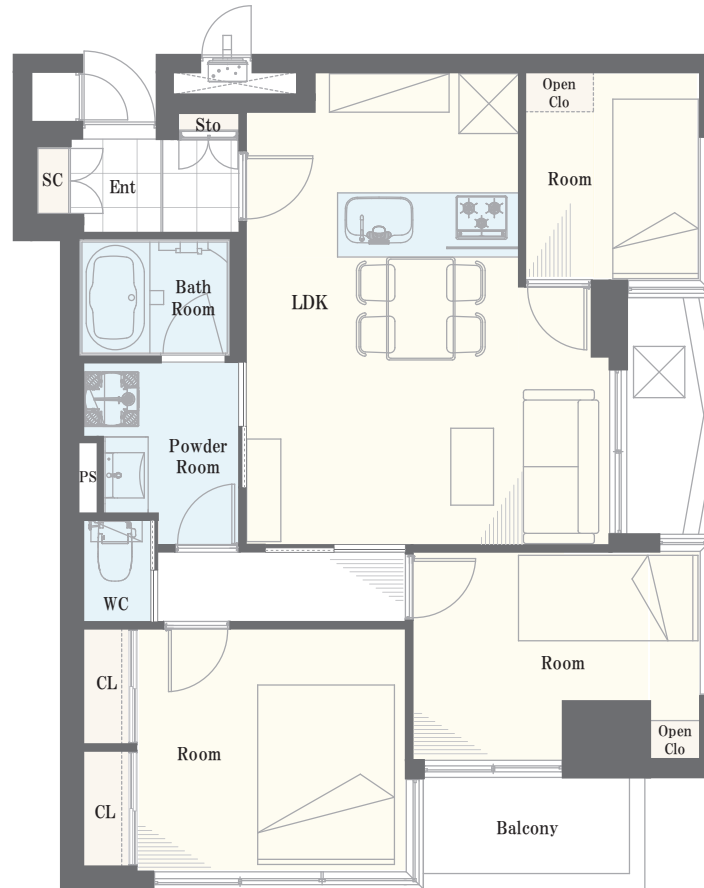
# コスモ錦糸町 401 号室

7,680 (税込)  
万円

間取り 3LDK / 壁芯 64.95 m<sup>2</sup>

半蔵門線「押上」駅徒歩 5 分  
半蔵門線「錦糸町」駅徒歩 10 分

写真掲載予定  
※2026 年 2 月下旬内装完了予定



アクセスマップ



360 度パノラマ



## ～物件概要～

- 物件所在地 / 東京都墨田区横川 3-11-12
- 土地権利 / 所有権
- 構造 / 鉄骨鉄筋コンクリート造陸屋根 11 階建 4 階部分
- 総戸数 / 24 戸
- 築年月 / 平成元年 3 月
- 施主 / 株式会社リクルートコスモス
- 施工 / 株式会社地崎工業
- 管理会社 / 大和ライフネクスト株式会社
- 管理形態 / 全部委託 (巡回)
- バルコニー面積 / 6.17 m<sup>2</sup>
- 管理費 / 22,730 円 (月額)
- 修繕積立金 / 22,018 円 (月額)
- 現況 / 空室
- 引き渡し / 相談
- ペット飼育 / 不可
- 駐車場 / 無し

## ～リフォームインフォメーション～

- システムキッチン新規交換  
(食洗機・浄水器一体型水栓付き)
- ユニットバス新規交換 (浴室乾燥機付き)
- 建具新規交換 ■ エアコン新規設置 (全室)
- クロス貼り替え ■ フローリング貼り替え
- 洗面化粧台新規交換
- 温水洗浄機能付トイレ新規交換
- ダウンライト新規設置
- 玄関廊下大理石貼り
- 給湯器新規交換 (追い焚き付き)
- 洗濯パン・水栓新規交換
- ルームクリーニング等

※図面と現況が異なる場合は、現況優先となることをご了承願います ※モデルルーム家具、小物は販売価格に含まれておりません。