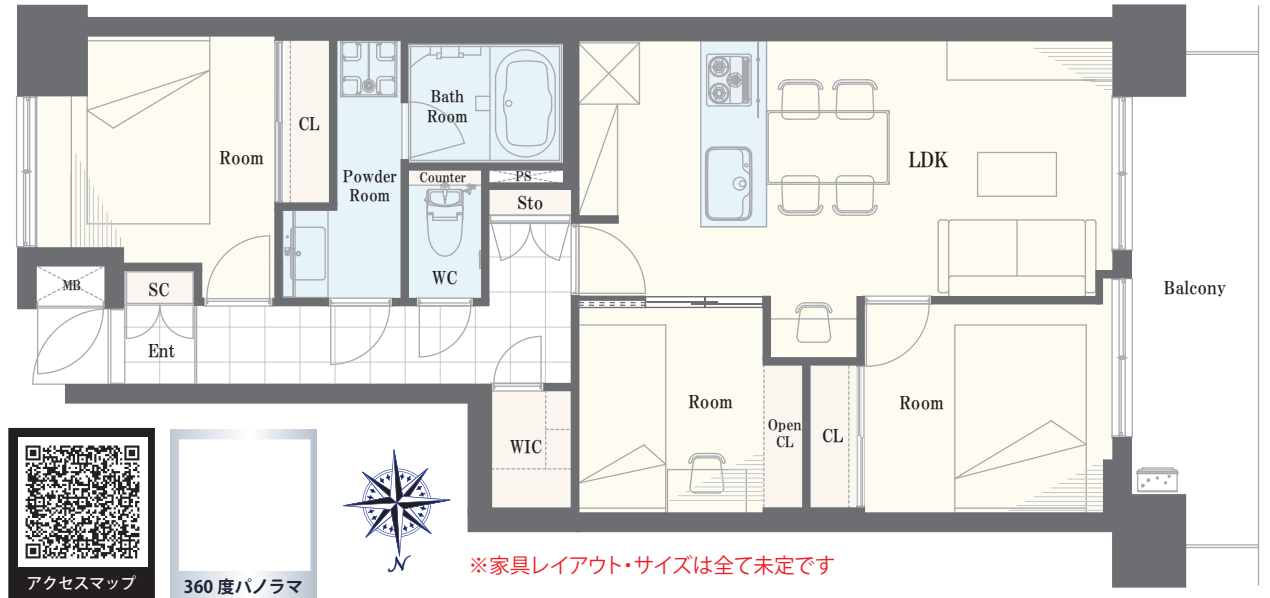


プリームル柳島 923 号室

8,980 (税込)
万円

間取り 3LDK / 壁芯 61.37 m² 半蔵門線「押上」駅徒歩 7 分、都営浅草線「押上」駅徒歩 8 分
半蔵門線「錦糸町」駅徒歩 13 分



※家具レイアウト・サイズは全て未定です

写真掲載予定

※2026 年 3 月上旬内装完了予定です

～物件概要～

- 所在地 / 東京都墨田区横川 5-10-1
- 土地権利 / 所有権
- 構造 / 鉄骨鉄筋コンクリート造
ルーフィング葺地下 1 階付 14 階 9 階部分
- 総戸数 / 264 戸
- 築年月 / 平成 8 年 (1996 年) 4 月
- 施主 / (財) 首都圏不燃建築公社
- 施工 / 安藤・坂田建設共同企業体
- 管理会社 / ホームライフ管理株式会社
- 管理形態 / 全部委託 (日勤)

- バルコニー面積 / 9.51 m²
- 管理費 / 11,660 円 (月額)
- 修繕積立金 / 10,494 円 (月額)
- 現況 / 空室
- 引き渡し / 相談
- ペット飼育 / 不可
- 駐車場 / 空き有り (月額 30,000 円)
(最新の空き状況は防災センターへお問い合わせ下さい)

～リフォームインフォメーション～

- システムキッチン新規交換
(食洗機・浄水器一体型水栓付き)
- ユニットバス新規交換 (浴室乾燥機付き)
- 建具新規交換 ■ エアコン新規設置 (全室予定)
- クロス貼り替え ■ フローリング貼り替え
- 洗面化粧台新規交換
- 温水洗浄機能付トイレ新規交換
- ダウンライト新規設置 ■ 玄関廊下大理石貼り
- 給湯器新規交換 (追い焚き付き)
- 洗濯パン・水栓新規交換
- ルームクリーニング等

※図面と現況が異なる場合は、現況優先となることをご了承願います ※モデルルーム家具、小物は販売価格に含まれておりません。