

～LD・洋室から東京タワーを望めます～

スカイグランデ汐留 804 号室

17,800 (税込)
万円

間取り 2LDK / 壁芯 66.53 m²

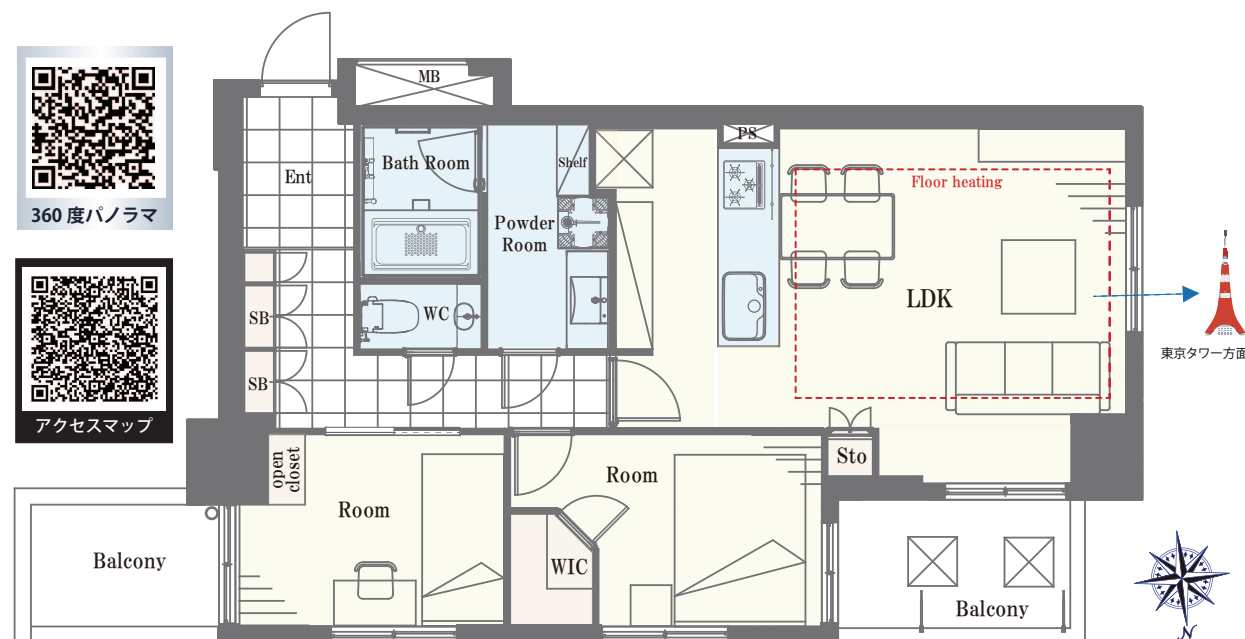
JR 山手線「浜松町」駅 徒歩 3 分
大江戸線・浅草線「大門」駅 徒歩 4 分



360 度パノラマ



アクセスマップ



～物件概要～

- 物件所在地 / 東京都港区海岸 1-2-1
- 土地権利 / 所有権
- 構造 / 鉄筋コンクリート造地下 1 階付 21 階建 8 階部分
- 総戸数 / 152 戸
- 築年月 / 平成 17 年 (2005 年) 7 月
- 施主 / 大成建設株式会社
- 施工 / 大成建設株式会社
- 管理会社 / レーベンコミュニティ株式会社
- 管理形態 / 全部委託 (日勤)
- バルコニー面積 / 10.08 m²
- 管理費 / 22,640 円 (月額)
- 修繕積立金 / 25,950 円 (月額)
- 現況 / 空室
- 引き渡し / 相談
- ペット飼育 / 可 (規約あり)
- 駐車場 / 有 月額 30,000 円

～リフォームインフォメーション～

- システムキッチン新規交換 (食洗機・浄水器一体型水栓付き)
- ユニットバス新規交換 (浴室乾燥機付き)
- 建具新規交換 ■ エアコン新規設置 (全室)
- クロス貼り替え ■ フローリング貼り替え
- 洗面化粧台新規交換
- 温水洗浄機能付トイレ新規交換
- ダウンライト新規設置 ■ 玄関廊下大理石貼り
- 床暖房 (LD) ■ 給湯器新規交換 (追い焚き付き)
- 洗濯パン・水栓新規交換
- ルームクリーニング等



ライフインフォメーション

- マルエツ汐留ジオサイト・・・ 徒歩 1 分
- 旧芝離宮恩賜庭園・・・ 徒歩 3 分
- 東京ポートシティ竹芝タワー・・・ 徒歩 5 分
- ウォーターズ竹芝・・・ 徒歩 8 分

※図面と現況が異なる場合は、現況優先となることをご了承願います ※モデルルーム家具、小物は販売価格に含まれておりません。