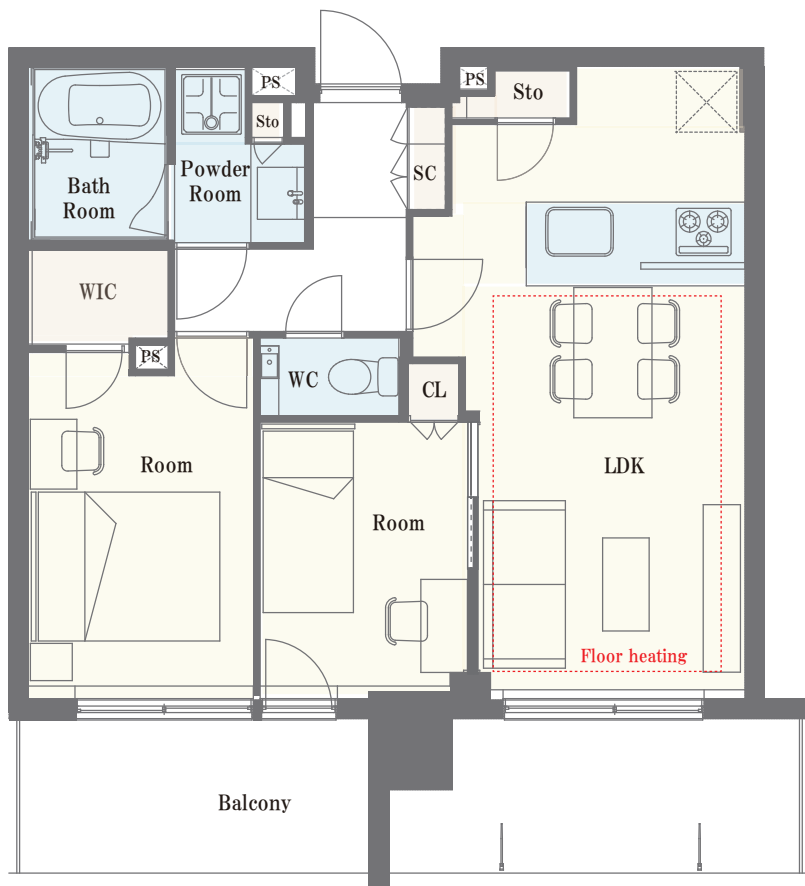
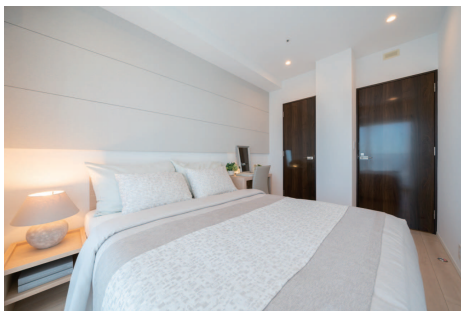
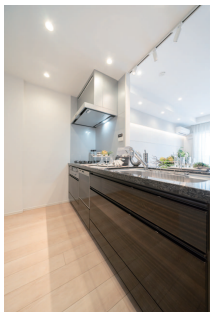


複合施設「有明ガーデン」隣接

シティタワーズ東京ベイ セントラルタワー 2807号室 13,800 (税込) 万円

間取り 2LDK+WIC / 壁芯 54.24 m²

ゆりかもめ「有明」駅徒歩4分
りんかい線「国際展示場」駅前徒歩6分



～物件概要～

- 物件所在地 / 東京都江東区有明 2-1-2
- 土地権利 / 所有権
- 構造 / 鉄筋コンクリート造地上 33 階建 28 階部分
- 総戸数 / 1539 戸
- 築年月 / 令和元年 (2019 年) 7 月
- 施主 / 住友不動産株式会社
- 施工 / 前田建設工業株式会社
- 管理会社 / 住友不動産建物サービス株式会社
- 管理形態 / 全部委託 (24 時間有人管理)
- バルコニー面積 / 15.54 m²
- 管理費 / 20,600 円 (月額)
- 修繕積立金 / 14,810 円 (月額)
- 現況 / 空室 ■ 引き渡し / 相談
- ペット飼育 / 可 (使用細則有)
- 駐車場 / 空有り (車種による) 29,800 ~ 41,800 円 (月額)

～共用施設 (一部有償)～

- パーティーラウンジ ライブラリーラウンジ
- キッズルーム&ペアレントサロン 洗車スペース
- ミーティングルーム カーシェアリング
- 各階 24 時間ゴミ捨てクリーンステーション

～リフォームインフォメーション～

- ガスコンロ新規交換 ● クロス貼り替え
- エアコン新規設置 ● ダウンライト新規設置
- 温水洗浄機能付トイレ新規交換・ミラー設置
- 水栓交換 (キッチン・浴室・洗面室)
- 建具一部交換 ● レースカーテン設置
- ルームクリーニング等



- 免震タワーマンション
- 居住者専用シャトルバス有り

※図面と現況が異なる場合は、現況優先となることをご承願います ※モデルルーム家具、小物は販売価格に含まれておりません。