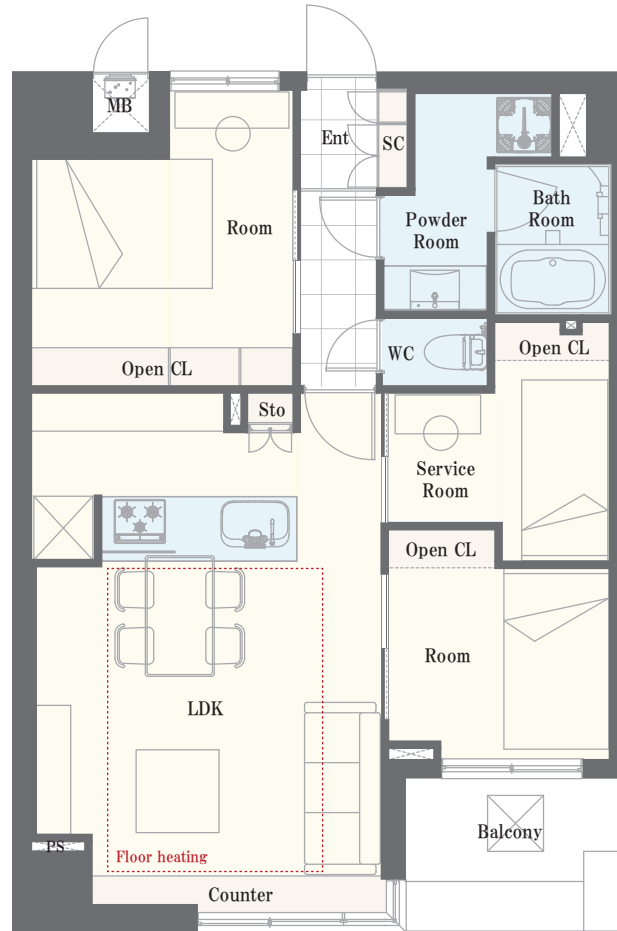


サンヴェール人形町グランデ 403号室 14,990 (税込) 万円

間取り 2LDK+S / 壁芯 62.42 m²

東京メトロ日比谷線「人形町」駅徒歩3分
都営浅草線「人形町」駅徒歩3分
東京メトロ半蔵門線「水天宮前」駅徒歩6分



～物件概要～

- 物件所在地 / 東京都中央区日本橋人形町 2-25-7
- 土地権利 / 所有権
- 構造 / 鉄骨鉄筋コンクリート造 10階建 4階部分
- 総戸数 / 60戸
- 築年月 / 平成 11年 (1999年) 9月
- 施主 / 大和土地建物株式会社
- 施工 / 大豊建設株式会社
- 管理会社 / 株式会社ハリマライフサポート
- 管理形態 / 全部委託 (日勤)
- バルコニー面積 / 4.5 m²
- 管理費 / 11,500円 (月額)
- 修繕積立金 / 11,300円 (月額)
- 現況 / 空室 ■ 引き渡し / 相談
- ペット飼育 / 飼育可 (飼育細則有)
- 駐車場 / 空き無し (使用希望の申し出から 2～3ヶ月程度でサブリース貸出中の枠が使用できます)

～リフォームインフォメーション～

- システムキッチン新規交換 (食洗機・浄水器一体型水栓付き)
- ユニットバス新規交換 (浴室乾燥機付き)
- 建具新規交換 ■ エアコン新規設置 (全室マルチエアコン)
- クロス貼り替え ■ フローリング貼り替え
- 洗面化粧台新規交換
- 温水洗浄機能付トイレ新規交換
- ダウンライト新規設置
- 玄関廊下大理石貼り ■ 床暖房
- 給湯器新規交換 (追い焚き付き)
- 洗濯パン・水栓新規交換
- ルームクリーニング等



アクセスマップ



360度パノラマ

※図面と現況が異なる場合は、現況優先となることをご承願います ※モデルルーム家具、小物は販売価格に含まれておりません。