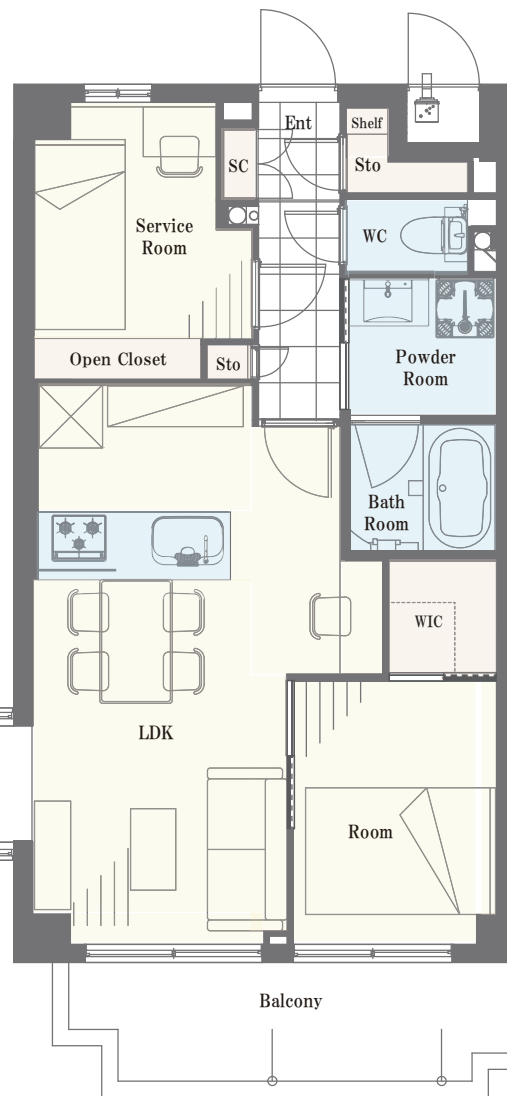
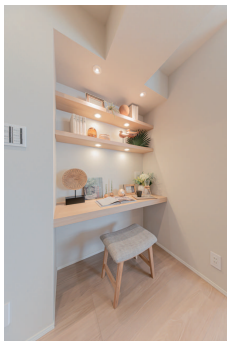


富士見台プラザ 601号室

5,680 (税込)
万円

間取り 1SLDK+WIC / 壁芯 51.30 m²

西武池袋線「中村橋」徒歩6分
「富士見台」徒歩7分



～物件概要～

- 所在地 / 東京都練馬区貫井 1-22-8
 - 土地権利 / 所有権
 - 構造 / 鉄筋コンクリート造陸屋 7階建て 6階部分
 - 総戸数 / 48戸
 - 築年月 / 平成4年(1992年)7月
 - 施主 / 株式会社朝日賃貸センター
 - 施工 / 株式会社新井組
 - 管理会社 / 株式会社興栄商事
 - 管理形態 / 全部委託(日勤)
 - バルコニー面積 / 7.03 m²
 - 管理費 / 12,900円(月額)
 - 修繕積立金 / 11,850円(月額)
 - 現況 / 空室
 - 引き渡し / 相談
 - ペット飼育 / 飼育可(飼育細則有)
 - 駐車場 / 有
- (最新の空き状況は管理会社へお問い合わせ下さい)

～リフォームインフォメーション～

- システムキッチン新規交換
(食洗機・浄水器一体型水栓付き)
- ユニットバス新規交換(浴室乾燥機付き)
- 建具新規交換
- エアコン新規設置(リビング)
- クロス貼り替え
- フローリング貼り替え
- 洗面化粧台新規交換
- 温水洗浄機能付トイレ新規交換
- ダウンライト新規設置
- 玄関廊下大理石貼り
- 給湯器新規交換(追い焚き付き)
- 洗濯パン・水栓新規交換
- ルームクリーニング等

※図面と現況が異なる場合は、現況優先となることをご承願います ※モデルルーム家具、小物は販売価格に含まれておりません。