

# マイキャスル東長崎

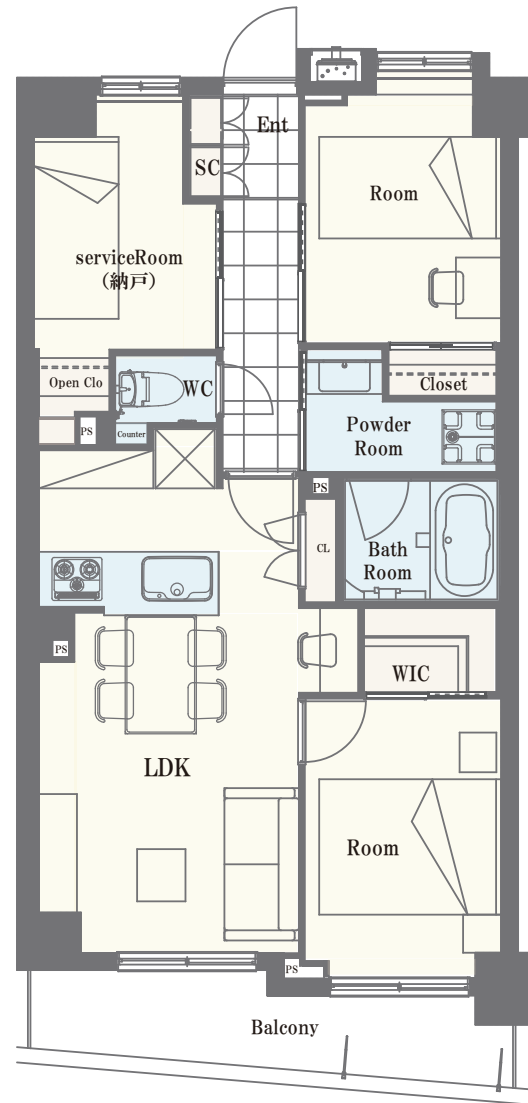
403号室

6,980

(税込)  
万円

間取り 2SLDK / 壁芯 60.40 m<sup>2</sup>

西武池袋線「東長崎」駅徒歩 4 分  
都営大江戸線「落合南長崎」駅徒歩 10 分



360度パノラマ



アクセスマップ



～物件概要～

- 物件所在地 / 東京都豊島区南長崎 4-42-4
- 土地権利 / 所有権
- 構造 / 鉄筋コンクリート造陸屋根 6 階建 4 階部分
- 総戸数 / 33 戸
- 築年月 / 平成 9 年 (1997 年) 7 月
- 施主 / 山田建設株式会社
- 施工 / 鉄建建設株式会社
- 管理会社 / 株式会社エム・シー・サービス
- 管理形態 / 全部委託 (清掃のみ)
- パルコニー面積 / 6.46 m<sup>2</sup>
- 管理費 / 12,100 円 (月額)
- 修繕積立金 / 11,950 円 (月額)
- その他 (町会費・商店会費) / 250 円 (月額)
- 現況 / 空室
- 引き渡し / 相談
- ペット飼育 / 不可
- 駐車場 / 空きあり (23,000 円・25,000 円)

～リフォームインフォメーション～

- システムキッチン新規交換 (食洗機・浄水器一体型水栓付き)
- ユニットバス新規交換 (浴室乾燥機付き)
- 建具新規交換 ■ インナーサッシ新規設置 (北側洋室×2)
- エアコン新規設置 (リビング)
- クロス貼り替え
- フローリング貼り替え
- 洗面化粧台新規交換
- 温水洗浄機能付トイレ新規交換
- ダウンライト新規設置
- 玄関廊下大理石貼り
- 給湯器新規交換 (追い焚き付き)
- 洗濯パン・水栓新規交換
- ルームクリーニング等

※図面と現況が異なる場合は、現況優先となることをご了承願います ※モデルルーム家具、小物は販売価格に含まれておりません。