

～フラット 35 利用可～

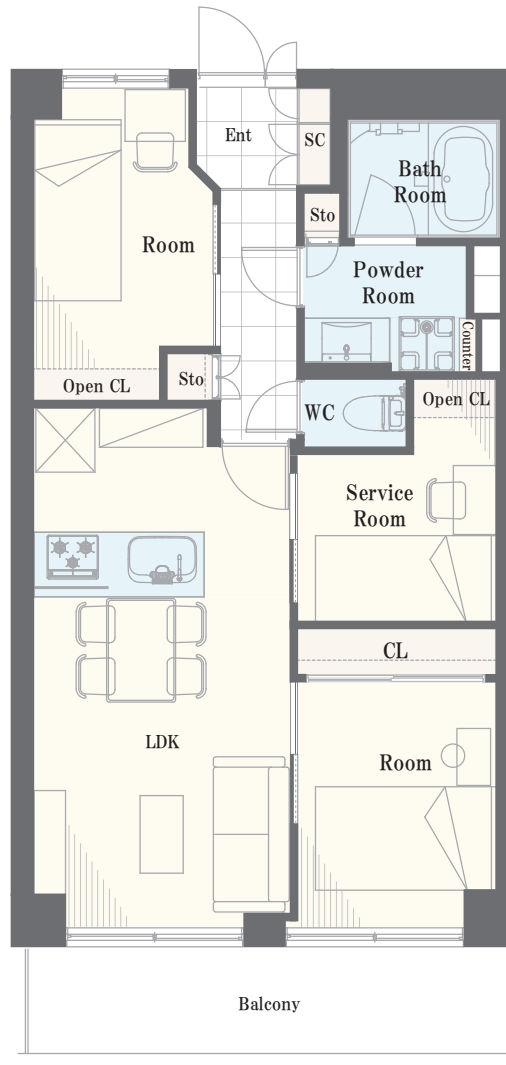
# エムエフ両国 502号室

6,280 (税込) 万円

間取り 2SLDK / 壁芯 56.00 m<sup>2</sup>

都営大江戸線「両国」駅徒歩 6 分  
JR 総武線「両国」駅徒歩 13 分

写真掲載予定  
※2026 年 5 月中旬内装完了予定です  
内装中はお案内のみ入室可  
内見予約は物件担当者まで



※家具のレイアウト・サイズは未定です

### ～物件概要～

- 物件所在地 / 東京都墨田区亀沢 2-20-12
- 土地権利 / 所有権
- 構造 / 鉄骨鉄筋コンクリート造 10 階建て 5 階部分
- 総戸数 / 77 戸
- 築年月 / 昭和 54 年 (1979 年) 4 月
- 施主 / エムエフ住宅事業協同組合
- 施工 / 株式会社長谷川工務店
- 管理会社 / アポロビルサービス株式会社
- 管理形態 / 全部委託 (住込)
- バルコニー面積 / 7.84 m<sup>2</sup>
- 管理費 / 8,800 円 (月額)
- 修繕積立金 / 9,590 円 (月額)
- その他 (外部居住者の場合) / 特別管理費 1,000 円 (月額)
- 現況 / 空室 ■ 引き渡し / 相談
- ペット飼育 / 可 (飼育細則有)
- 駐車場 / 空き無し

### ～リフォームインフォメーション～

- システムキッチン新規交換 (食洗機・浄水器一体型水栓付き)
- ユニットバス新規交換 (浴室乾燥機付き)
- 建具新規交換 ■ エアコン新規設置
- クロス貼り替え ■ フローリング貼り替え
- 洗面化粧台新規交換 ■ 温水洗浄機能付トイレ新規交換
- ダウンライト新規設置 ■ 玄関廊下大理石貼り
- TVモニター付きインターホン新規交換
- 給湯器新規交換 (追い焚き付き)
- 洗濯パン・水栓新規交換 ■ ルームクリーニング等

### ～ライフインフォメーション～

- ローソン墨田石原二丁目店 ..... 徒歩 1 分
- 生鮮マルシェ (スーパー) ..... 徒歩 4 分
- どらっぐばばす石原店 ..... 徒歩 4 分
- 墨田区立二葉小学校 ..... 徒歩 3 分
- 墨田区立両国中学校 ..... 徒歩 7 分



アクセスマップ



360 度パノラマ



※図面と現況が異なる場合は、現況優先となることをご了承願います ※モデルルーム家具、小物は販売価格に含まれておりません。