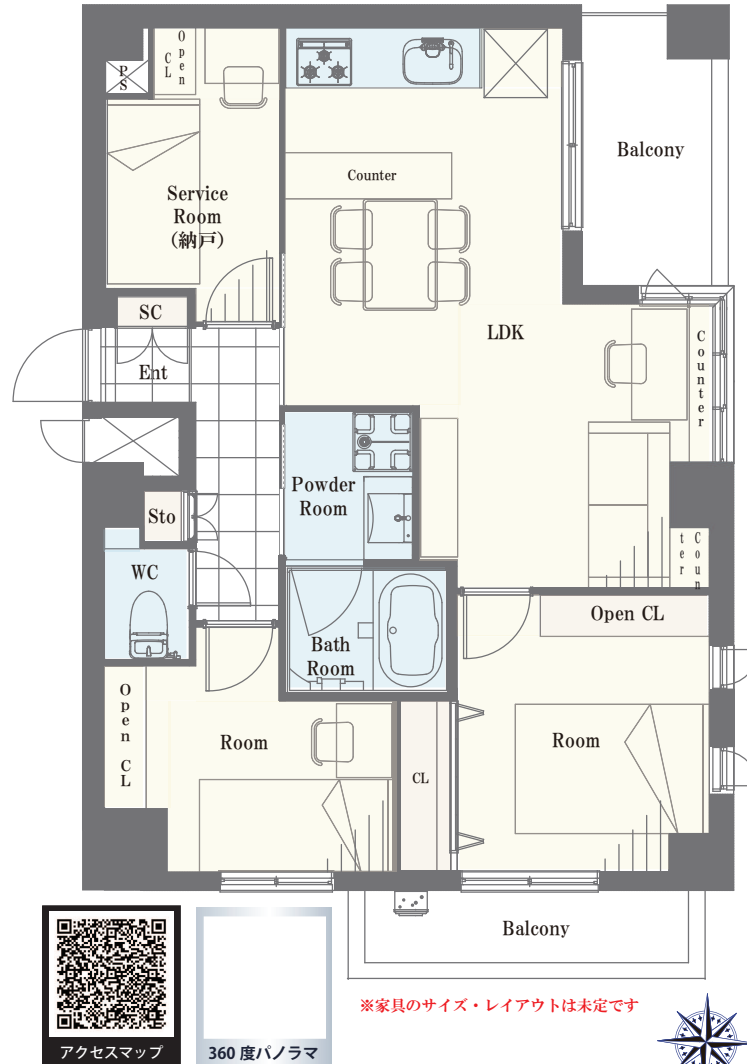


間取り 2SLDK / 壁芯 59.28 m<sup>2</sup>

西武新宿線「下落合」駅徒歩4分、都営大江戸線「中井」駅徒歩13分  
西武池袋線「椎名町」駅徒歩13分  
東西線・JR山手線「高田馬場」駅徒歩15分

写真掲載予定  
※2026年5月20日家具設置予定  
19日までご案内のみ入室可  
21日以降下見可能



※家具のサイズ・レイアウトは未定です



～物件概要～

- 所在地 / 東京都新宿区下落合 4-5-7
- 土地権利 / 所有権
- 構造 / 鉄筋コンクリート造地上 6 階建 2 階部分
- 総戸数 / 29 戸
- 築年月 / 平成 10 年 (1998 年) 1 月
- 施主 / エフ・ティー都市開発株式会社
- 施工 / 西松建設株式会社
- 管理会社 / 三菱地所コミュニティ株式会社
- 管理形態 / 全部委託 (巡回)
- バルコニー面積 / 8.60 m<sup>2</sup>
- 管理費 / 18,600 円 (月額)
- 修繕積立金 / 17,760 円 (月額)
- 町会費負担金 / 100 円 (月額)
- 現況 / 空室 ■ 引き渡し / 相談
- ペット飼育 / 可 (飼育細則有)
- 駐車場 / 空無

～リフォームインフォメーション～

- システムキッチン新規交換  
(食洗機・浄水器一体型水栓付き)
- ユニットバス新規交換 (浴室乾燥機付き)
- 建具新規交換
- 洗面化粧台新規交換
- エアコン新規設置 (LDK・サービスルーム)
- クロス貼り替え ■ フローリング貼り替え
- 温水洗浄機能付トイレ新規交換
- ダウンライト新規設置 ■ 玄関廊下大理石貼り
- 給湯器新規交換 (追い焚き付き)
- 洗濯パン・水栓新規交換
- ルームクリーニング等

～ライフインフォメーション～

- マルエツプチ下落合駅前店・・・徒歩約 3 分
- セブンイレブン新宿下落合駅北店・・・徒歩約 3 分
- 新宿区立下落合第四小学校・・・徒歩約 9 分
- 新宿区立下落合中学校・・・徒歩約 9 分

※図面と現況が異なる場合は、現況優先となることをご了承願います ※モデルルーム家具、小物は販売価格に含まれておりません。