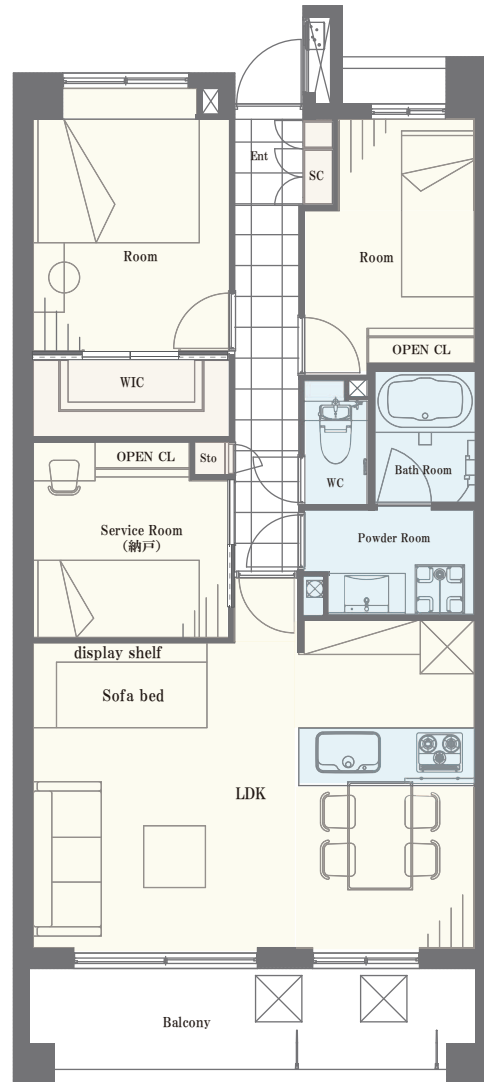


間取り 2SLDK / 壁芯 66.00 m² (最上階・南向き) JR 総武中央線「亀戸」駅徒歩3分



【共用施設】
 オートロック
 宅配ボックス
 集会室
 共用和室
 キッズルーム
 スカイガーデン



アクセスマップ



360度パノラマ



～物件概要～

- 物件所在地 / 東京都江東区亀戸5丁目1-6
- 土地権利 / 所有権
- 構造 / 鉄骨鉄筋コンクリート造 14階建 14階部分
- 総戸数 / 208戸
- 築年月 / 平成9年(1997年)8月
- 施主 / 東急不動産(株)他
- 施工 / レールシティ東開発(株)他
- 管理会社 / (株)東急コミュニティー
- 管理形態 / 全部委託(日勤)
- バルコニー面積 / 11.1 m²
- 管理費 / 15,800円(月額)
- 修繕積立金 / 5,870円(月額)
- 現況 / 空室
- 引き渡し / 相談
- ペット飼育 / 不可
- 駐車場 / 空き無し

～リフォームインフォメーション～

- システムキッチン新規交換
(食洗機・浄水器一体型水栓付き)
- ユニットバス新規交換(浴室乾燥機付き)
- 建具新規交換
- エアコン新規設置(リビング)
- クロス貼り替え
- フローリング貼り替え
- 洗面化粧台新規交換
- 温水洗浄機能付トイレ新規交換
- ダウンライト新規設置
- 玄関廊下大理石貼り
- 給湯器新規交換(追い焚き付き)
- 洗濯パン・水栓新規交換
- ルームクリーニング等

※図面と現況が異なる場合は、現況優先となることをご了承ください ※モデルルーム家具、小物は販売価格に含まれておりません。