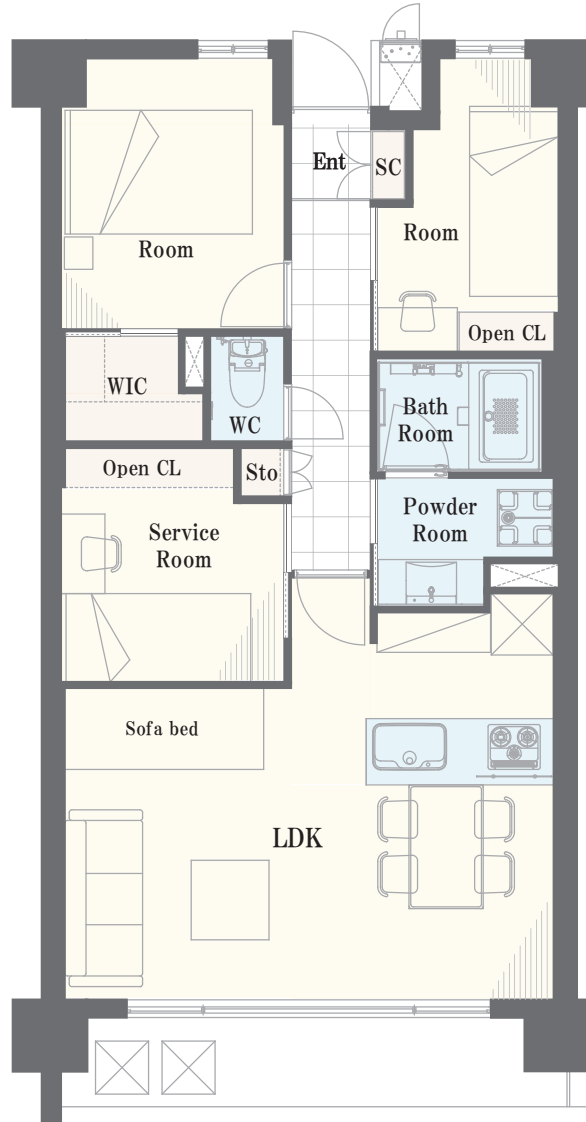
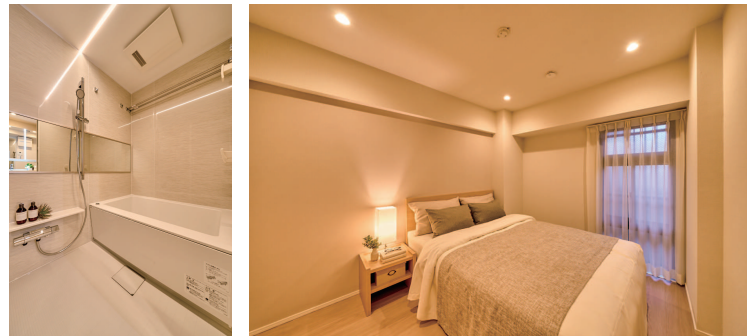


サンヴェール門前仲町 402号室

10,800 (税込) 万円

間取り 2SLDK / 壁芯 62.43 m²

東京メトロ東西線「門前仲町」駅徒歩 7分
都営大江戸線「門前仲町」駅徒歩 10分
JR 京葉線「越中島」駅徒歩 10分



～物件概要～

- 物件所在地 / 東京都江東区牡丹 3-24-6
- 土地権利 / 所有権
- 構造 / 鉄筋コンクリート造 8階建 4階部分
- 総戸数 / 29戸
- 築年月 / 平成 7年 (1995) 3月
- 施主 / 大和土地建物株式会社
- 施工 / 北野建設株式会社
- 管理会社 / 日本ハウズイング株式会社
- 管理形態 / 全部委託 (日勤)
- バルコニー面積 / 6.96 m²
- 管理費 / 17,800 円 (月額)

※2026年8月分より管理費月額 19,400 円に改定予定

- 修繕積立金 / 18,220 円 (月額)
- CATV 使用料 / 550 円 (月額)
- 町会費 / 440 円 (月額)
- 現況 / 空室
- 引き渡し / 相談
- ペット飼育 / 不可
- 駐車場 / 有 (令和 8年 2月空無)

～リフォームインフォメーション～

- システムキッチン新規交換 (食洗機・浄水器一体型水栓付き)
- ユニットバス新規交換 (浴室乾燥機付き)
- 建具新規交換
- エアコン新規設置 (リビング)
- クロス貼り替え ■ フローリング貼り替え
- 洗面化粧台新規交換
- 温水洗浄機能付トイレ新規交換
- ダウンライト新規設置
- 玄関廊下大理石貼り
- 給湯器新規交換 (追い焚き付き)
- 洗濯パン・水栓新規交換
- ルームクリーニング等

※図面と現況が異なる場合は、現況優先となることをご承願います ※モデルルーム家具、小物は販売価格に含まれておりません。