

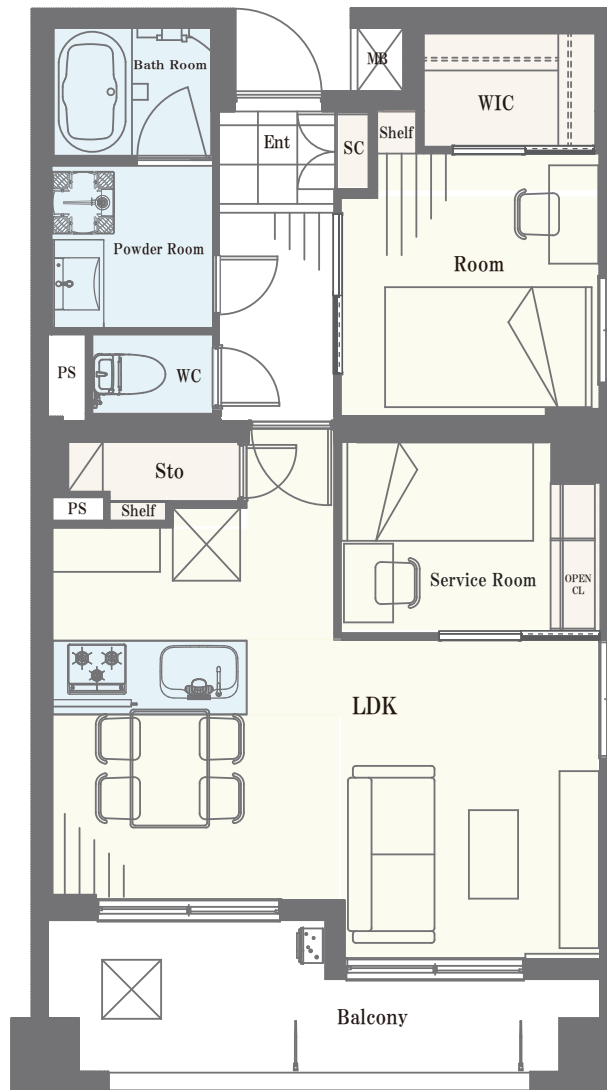
プリマドムス立花 1105号室

4,980 (税込)
万円

間取り 1LDK+S / 壁芯 53.70 m²

東武亀戸線「東あずま」駅徒歩5分

写真掲載予定
2026年4月中旬内装完了予定です



アクセスマップ



360度パノラマ



～物件概要～

- 物件所在地 / 東京都墨田区立花 3-3-8
- 土地権利 / 所有権
- 構造 / 鉄骨鉄筋コンクリート造陸屋根地下1階付
14階建 11階部分
- 総戸数 / 68戸
- 築年月 / 平成2年(1990年)2月
- 施主 / 東京都住宅供給公社
- 施工 / 大都工業株式会社
- 管理会社 / 日本ハウズイング株式会社
- 管理形態 / 全部委託(日勤)
- バルコニー面積 / 8.35 m²
- 管理費 / 19,000円(月額)
- 修繕積立金 / 15,300円(月額)
- 組合費 / 500円(月額)
- 現況 / 空室 ■ 引き渡し / 相談
- ペット飼育 / 可(飼育細則有)
- 駐車場 / 有り(空き無し)

～リフォームインフォメーション～

- システムキッチン新規交換
(食洗機・浄水器一体型水栓付き)
- ユニットバス新規交換(浴室乾燥機付き)
- 建具新規交換 ■ エアコン新規設置(全室)
- クロス貼り替え ■ フローリング貼り替え
- 洗面化粧台新規交換
- 温水洗浄機能付トイレ新規交換
- ダウンライト新規設置 ■ 玄関大理石貼り
- 給湯器新規交換(追い焚き付き)
- 洗濯パン・水栓新規交換
- ルームクリーニング等

※図面と現況が異なる場合は、現況優先となることをご了承願います ※モデルルーム家具、小物は販売価格に含まれておりません。