

# 本郷パーク・ホームズ 204号室

12,800 (税込)  
万円

間取り 2LDK / 壁芯 51.99 m<sup>2</sup>

東京メトロ丸の内線「本郷三丁目」駅徒歩 4 分  
都営三田線「水道橋」駅徒歩 5 分  
都営大江戸「本郷三丁目」駅徒歩 5 分  
JR 中央線「水道橋」駅徒歩 8 分

～物件概要～

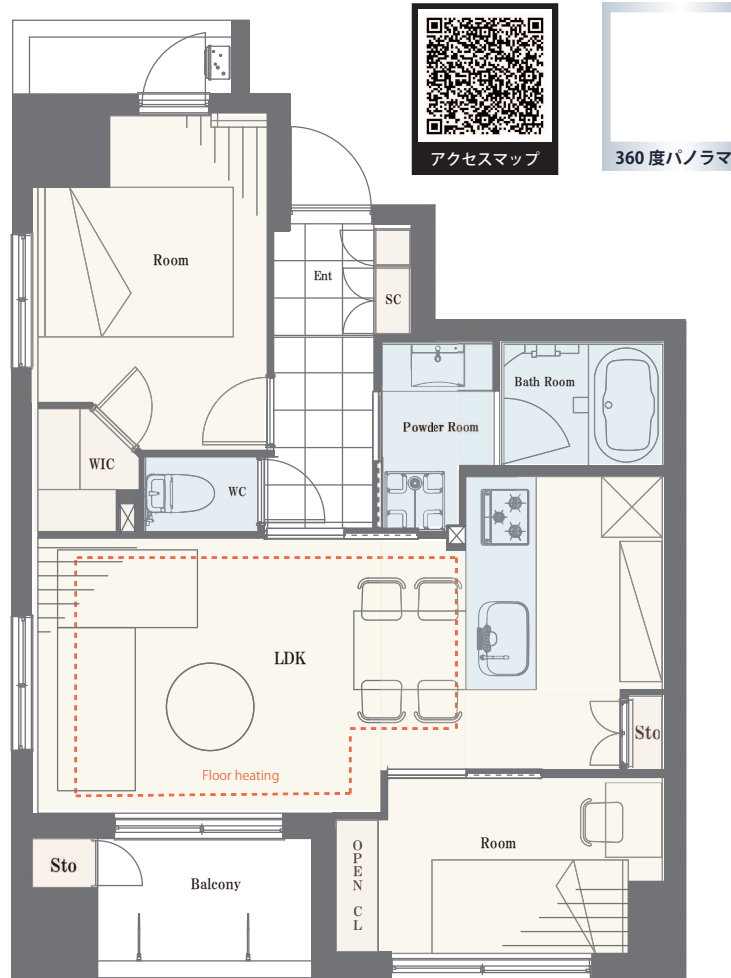
- 物件所在地 / 東京都文京区本郷 2-31-11
- 土地権利 / 所有権
- 構造 / 鉄骨鉄筋コンクリート造陸屋根 13 階建 2 階部分
- 総戸数 / 49 戸
- 築年月 / 平成 11 年 (1999 年) 6 月
- 施主 / 株式会社フォーユー、三井不動産株式会社
- 施工 / 株式会社熊谷組
- 管理会社 / 三井不動産レジデンシャルサービス株式会社
- 管理形態 / 全部委託 (日勤)
- バルコニー面積 / 3.67 m<sup>2</sup>
- 管理費 / 11,000 円 (月額)
- 修繕積立金 / 11,760 円 (月額)
- 現況 / 空室
- 引き渡し / 相談
- ペット飼育 / 可 (飼育細則有)
- 駐車場 / 有り

～リフォームインフォメーション～

- システムキッチン新規交換  
(食洗機・浄水器ビルトインタイプ)
- ユニットバス新規交換 (浴室乾燥機付き)
- 建具新規交換 ■ エアコン新規設置 (LD)
- クロス貼り替え ■ フローリング貼り替え
- 洗面化粧台新規交換 ■ 温水洗浄機能付トイレ新規交換
- ダウンライト新規設置 ■ 玄関廊下大理石貼り
- 床暖房新規設置 ■ 給湯器新規交換 (追い焚き付き)
- 洗濯パン・水栓新規交換
- ルームクリーニング等

～ライフインフォメーション～

- まいばすけっと本郷 2 丁目・・・ 徒歩 3 分
- ローソン本郷三丁目メトロピア店・・・ 徒歩 4 分
- マルエツチ本郷 2 丁目店・・・ 徒歩 3 分
- くすりの福太郎本郷店・・・ 徒歩 4 分



※家具のサイズ・レイアウトは未定です



写真掲載予定

※2026年5月上旬内装完了予定です  
内装中は案内のみ入室可能です  
内見予約は物件担当者まで

※図面と現況が異なる場合は、現況優先となることをご了承願います ※モデルルーム家具、小物は販売価格に含まれておりません。