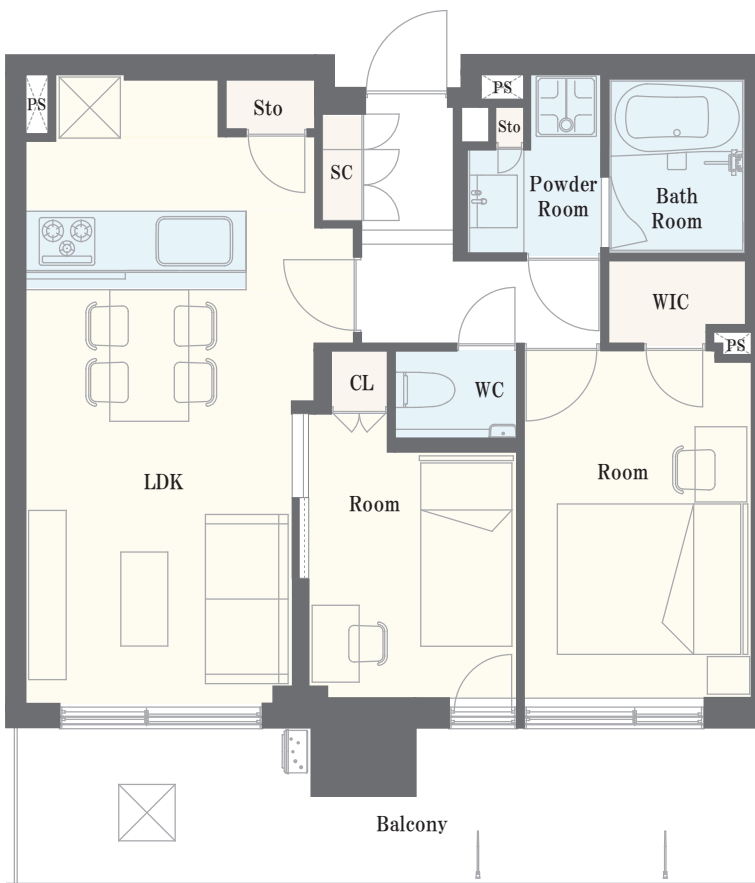


- 複合施設「有明ガーデン」隣接
- 免震タワーマンション

# シティタワーズ東京ベイ セントラルタワー 3006号室 13,990 (税込) 万円

間取り 2LDK / 壁芯 54.24 m<sup>2</sup>

ゆりかもめ「有明」駅徒歩4分



- ～物件概要～
- 物件所在地 / 東京都江東区有明 2-1-2
  - 土地権利 / 所有権
  - 構造 / 鉄筋コンクリート造地上 33 階建 30 階部分
  - 総戸数 / 1539 戸
  - 築年月 / 令和元年 7 月
  - 施主 / 住友不動産株式会社
  - 施工 / 前田建設工業株式会社
  - 管理会社 / 住友不動産建物サービス株式会社
  - 管理形態 / 全部委託 (24 時間有人管理)
  - バルコニー面積 / 14.61 m<sup>2</sup>
  - 管理費 / 20,600 円 (月額)
  - 修繕積立金 / 14,810 円 (月額)
  - 現況 / 空室 ■ 引き渡し / 相談
  - ペット飼育 / 可
  - 駐車場 / 空有り: 車種による (月額 29,800 ~ 41,800 円)

- ～リフォームインフォメーション～
- クロス貼り替え
  - エアコン新規設置
  - ダウンライト新規設置
  - 温水洗浄機能付トイレ新規交換・ミラー設置
  - 水栓交換 (浴室)
  - レースカーテン設置
  - 建具一部交換
  - ルームクリーニング等

- 共用施設 (一部有償)
- パーティーラウンジ ○ ライブラリーラウンジ
  - 洗車スペース ○ キッズルーム & ペアレンタルサロン
  - ミーティングルーム ○ カーシェアリング
  - 各階 24 時間ゴミ捨てクリーンステーション



※図面と現況が異なる場合は、現況優先となることをご承願います ※モデルルーム家具、小物は販売価格に含まれておりません。