

～新耐震基準適合マンション～

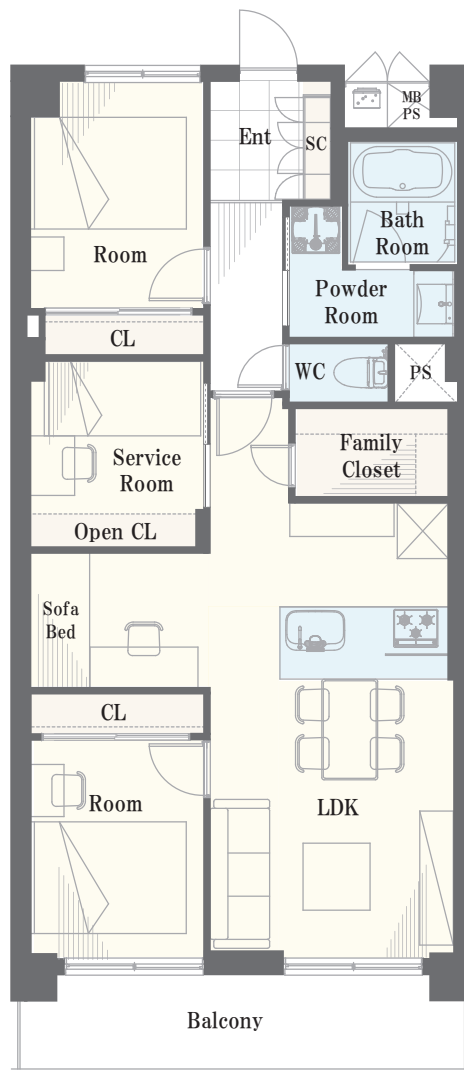
コープ野村亀戸 西棟 316号室

7,480 (税込)  
万円

間取り 2SLDK / 壁芯 72.00 m<sup>2</sup>

半蔵門線「錦糸町」駅徒歩 7 分  
JR 総武中央線「錦糸町」「亀戸」駅徒歩 8 分

写真掲載予定  
※2026年5月中旬内装完了予定です  
内装中はご案内のみ入室可能です  
内見予約は物件担当者まで



※家具のサイズ・レイアウトは未定です



アクセスマップ



360度パノラマ



～物件概要～

- 物件所在地 / 東京都江東区亀戸 1-43-9
- 土地権利 / 所有権
- 構造 / 鉄骨鉄筋コンクリート造 13階建 3階部分
- 総戸数 / 424戸
- 築年月 / 昭和 57年 (1982年) 6月
- 施主 / 野村不動産株式会社
- 施工 / 清水建設株式会社
- 管理会社 / 野村不動産パートナーズ株式会社
- 管理形態 / 一部委託 (日勤)
- バルコニー面積 / 8.34 m<sup>2</sup>
- 管理費 / 20,780円 (月額)
- 修繕積立金 / 6,320円 (月額)
- 受け入れ自治会費 (任意加入)
- 現況 / 空室 ■ 引き渡し / 相談
- ペット飼育 / 飼育可 (使用細則あり)
- 駐車場 / 空き無し

～リフォームインフォメーション～

- システムキッチン新規交換 (食洗機・浄水器一体型水栓付き)
- ユニットバス新規交換 (浴室乾燥機付き)
- 建具新規交換 ■ エアコン新規設置 (全室)
- クロス貼り替え ■ フローリング貼り替え
- 洗面化粧台新規交換
- 温水洗浄機能付トイレ新規交換
- ダウンライト新規設置 ■ 玄関大理石貼り
- 給湯器新規交換 (追い焚き付き)
- 洗濯パン・水栓新規交換
- ルームクリーニング等

※図面と現況が異なる場合は、現況優先となることをご了承願います ※モデルルーム家具、小物は販売価格に含まれておりません。