

ミューズ・プレイス 604号室

7,280 (税込)
万円

間取り 2LDK / 壁芯 44.38 m²

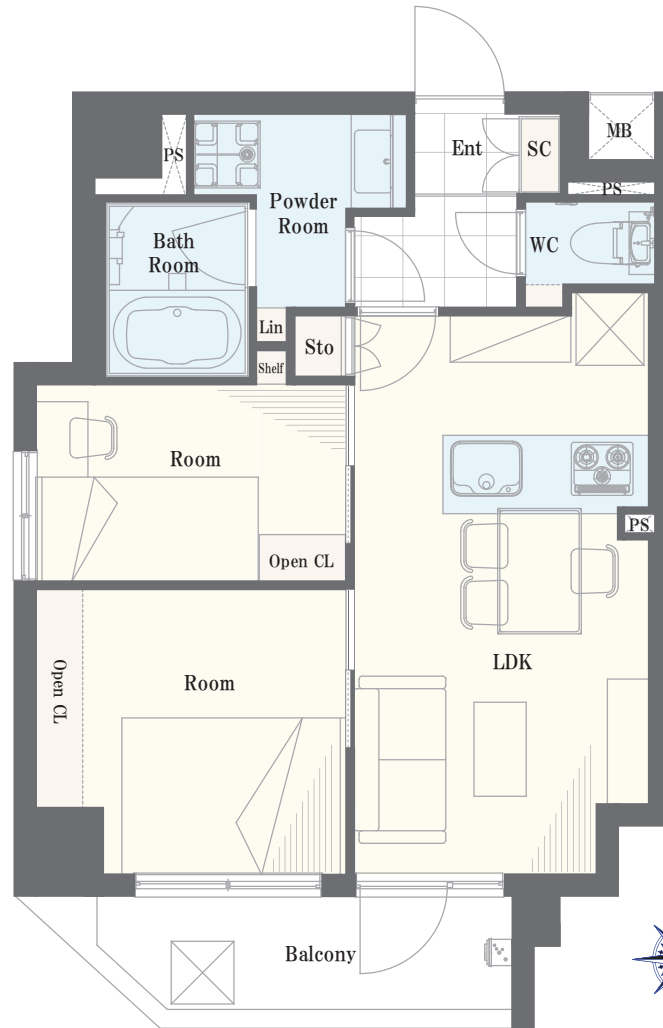
山手線・京浜東北線・常磐線「日暮里」駅徒歩 5分
千代田線「西日暮里」駅徒歩 10分

写真掲載予定

※2026年5月22日家具設置予定

21日まで案内のみ入室可

23日以降下見可能



※家具のサイズ・レイアウトは未定です

～物件概要～

- 物件所在地 / 東京都荒川区東日暮里 6-48-10
- 土地権利 / 所有権
- 構造 / 鉄筋コンクリート造 8階建 6階部分
- 総戸数 / 29戸
- 築年月 / 平成 20年 (2008年) 9月
- 施主 / ニチモ株式会社
- 施工 / 株式会社加賀田組東京支店
- 管理会社 / 株式会社長谷工コミュニティ
- 管理形態 / 全部委託 (日勤)
- バルコニー面積 / 6.38 m²
- 管理費 / 13,730円 (月額)
- 修繕積立金 / 11,320円 (月額)
- CATV 使用料 / 788円 (月額)
- 現況 / 空室
- 引き渡し / 相談
- ペット飼育 / 可 (飼育細則有)
- 駐車場 / 空き無し



アクセスマップ



360度パノラマ

～リフォームインフォメーション～

- システムキッチン新規交換
(食洗機・浄水器一体型水栓付き)
- ユニットバス新規交換 (浴室乾燥機付き)
- 建具新規交換 ■ エアコン新規設置 (リビング)
- クロス貼り替え ■ フローリング貼り替え
- 洗面化粧台新規交換
- 温水洗浄機能付トイレ新規交換
- ダウンライト新規設置 ■ 玄関廊下大理石貼り
- 給湯器新規交換 (追い焚き付き)
- 洗濯パン・水栓新規交換
- ルームクリーニング等